

(ร่าง)

รายงานการประชุมคณะกรรมการหลักประกันสุขภาพถ้วนหน้า (ปสน.) จังหวัดอ่างทอง
ครั้งที่ ๖/๒๕๖๓

วันศุกร์ที่ ๓๑ กรกฎาคม ๒๕๖๓ เวลา ๐๙.๐๐ น.

ณ ห้องประชุม โรงพยาบาลไชโย

ผู้มาประชุม

- | | |
|---------------------------------|---|
| ๑. นายศรีศักดิ์ ตั้งจิตธรรม | นายแพทย์สาธารณสุขจังหวัดอ่างทอง |
| ๒. นายทวีโชค โรจนอารัมภ์กุล | นายแพทย์เชี่ยวชาญ (ด้านเวชกรรมป้องกัน) รักษาราชการแทนผู้อำนวยการโรงพยาบาลสามโก้ |
| ๓. นายเมธา การกลสิขวิธิ | นักวิเคราะห์นโยบายและแผนชำนาญการพิเศษ รักษาราชการในตำแหน่ง นักวิชาการสาธารณสุขเชี่ยวชาญ (ด้านส่งเสริมพัฒนา) |
| ๔. นางสาววันเพ็ญ ช่างเชื้อ | หัวหน้ากลุ่มงานพัฒนายุทธศาสตร์สาธารณสุข รองนายแพทย์สาธารณสุขจังหวัดอ่างทอง |
| ๕. นายณรงค์ คันธกุลดุขฎี | (แทน) ผู้อำนวยการโรงพยาบาลอ่างทอง |
| ๖. นายองอาจ จันทร์จรัสสิน | ผู้อำนวยการโรงพยาบาลวิเศษชัยชาญ |
| ๗. นางเกศสุดาพร แป้นทอง | (แทน) ผู้อำนวยการโรงพยาบาลไชโย |
| ๘. นางสาวสุนทร วิเศษสิทธิโชค | (แทน) ผู้อำนวยการโรงพยาบาลป่าโมก |
| ๙. นางจารวี จันทราภิรมย์ | (แทน) ผู้อำนวยการโรงพยาบาลโพธิ์ทอง |
| ๑๐. นายบุญสม กำจัดภัย | (แทน) ผู้อำนวยการโรงพยาบาลแสวงหา |
| ๑๑. นายมีศักดิ์ ญาณโกมุต | (แทน) สาธารณสุขอำเภอเมืองอ่างทอง |
| ๑๒. นายสุทธิโชค ดีเสมอ | (แทน) สาธารณสุขอำเภอวิเศษชัยชาญ |
| ๑๓. นายกิตติภัทร์ ศรีเตโชภาส | สาธารณสุขอำเภอป่าโมก |
| ๑๔. นายปิยะ สาหร่าย | สาธารณสุขอำเภอโพธิ์ทอง |
| ๑๕. นายไพรัตน์ แก้วรัตนศรีโพธิ์ | สาธารณสุขอำเภอแสวงหา |
| ๑๖. นายสิทธิศักดิ์ สาธุเสน | รักษาราชการในตำแหน่ง สาธารณสุขอำเภอสามโก้ |
| ๑๗. นางกาญจนา นวลชื่น | หัวหน้ากลุ่มงานคุ้มครองผู้บริโภคและเภสัชสาธารณสุข |
| ๑๘. นางนันทยา อมราภรณ์ | (แทน) หัวหน้ากลุ่มงานบริหารทรัพยากรบุคคล |
| ๑๙. นายชัชชัย นาคยศ | (แทน) หัวหน้ากลุ่มงานนิติการ |
| ๒๐. นายสิทธิวัฒน์ แป้นทอง | หัวหน้ากลุ่มงานบริหารทั่วไป |
| ๒๑. นายสมยศ แสงหิ่งห้อย | หัวหน้ากลุ่มงานควบคุมโรคไม่ติดต่อ สุขภาพจิตและยาเสพติด |
| ๒๒. นางสาวสุดาวดี เอนก | หัวหน้ากลุ่มงานพัฒนาคุณภาพและรูปแบบบริการ |
| ๒๓. นางสาวกัญญา ศรีประยูร | หัวหน้ากลุ่มงานส่งเสริมสุขภาพ |
| ๒๔. นางอมรา ชมแพ | หัวหน้างานการเงินและบัญชี และหัวหน้างานตรวจสอบและควบคุมภายใน |
| ๒๕. นางศรีสุรางค์ ภัทรคามินทร์ | หัวหน้ากลุ่มงานสาธารณสุขมูลฐานและระบบสุขภาพปฐมภูมิ |
| ๒๖. นายชลชัย ทัศนกุลณี | (แทน) หัวหน้ากลุ่มงานอนามัยสิ่งแวดล้อมและอาชีวอนามัย |
| ๒๗. นางสาวเนตรนภิส ขจรศรี | หัวหน้ากลุ่มงานประกันสุขภาพ |
| ๒๘. นางจันทนา สัตยฐิติกุล | นักวิชาการสาธารณสุขชำนาญการ |
| ๒๙. นางภัคชาพิมณัฐ อินทพัฒน์ | เจ้าพนักงานการเงินและบัญชีชำนาญงาน |

/ ผู้ไม่มาประชุม

ผู้ไม่มาประชุม (เนื่องจากติดราชการ)

- | | |
|-----------------------------|---|
| ๑. นายพินิจ แสนงาม | สาธารณสุขอำเภอ (นักวิชาการสาธารณสุขชำนาญการพิเศษ) รองนายแพทย์สาธารณสุขจังหวัดอ่างทอง |
| ๒. นายพรเทพ ฤทธิฤดี | สาธารณสุขอำเภอวิเศษชัยชาญ รองนายแพทย์สาธารณสุขจังหวัดอ่างทอง |
| ๓. นายมานะ วสุนาถ | สาธารณสุขอำเภอไชโย |
| ๔. นางปรารถนา ยิ้มผลเอิบ | หัวหน้ากลุ่มงานทันตสาธารณสุข |
| ๕. นางวิไลลักษณ์ โกมลจันทร์ | หัวหน้ากลุ่มงานการแพทย์แผนไทยและการแพทย์ทางเลือก |
| ๖. นายณรงค์ มะยมทอง | หัวหน้ากลุ่มงานควบคุมโรคติดต่อ |

ผู้เข้าร่วมประชุม

- | | | |
|-----------------------------|-------------------------------|---------------------------------|
| ๑. นางผการัตน์ ศรีเจริญธรรม | พยาบาลวิชาชีพชำนาญการ | โรงพยาบาลอ่างทอง |
| ๒. นางสาวธิดานันท์ บุญเต็ม | นักวิชาการสาธารณสุขปฏิบัติการ | โรงพยาบาลอ่างทอง |
| ๓. นางจารุณี ศรีพัฒน์นิพนธ์ | พยาบาลวิชาชีพชำนาญการ | โรงพยาบาลโพธิ์ทอง |
| ๓. นายกิตติ งอกงาม | นักวิชาการสาธารณสุขชำนาญการ | สำนักงานสาธารณสุขจังหวัดอ่างทอง |
| ๔. นายสมชาย รักวงษ์วาน | นักวิชาการสาธารณสุขชำนาญการ | สำนักงานสาธารณสุขจังหวัดอ่างทอง |

เริ่มประชุมเวลา ๐๙.๐๐ น.

ประธานกล่าวเปิดการประชุมและดำเนินการประชุมตามระเบียบวาระ ดังนี้

วาระที่ ๑

เรื่องที่ประธานแจ้งเพื่อทราบ

ประธานแจ้งเรื่องการรับบริจาค โดยเน้นย้ำ ๓ กรณี ดังนี้

๑. การรับบริจาคเงิน ให้นำเข้าเงินบำรุงของหน่วยงาน และใช้จ่ายตามระเบียบของทางราชการ
๒. การรับบริจาคครุภัณฑ์ ให้ดูความคุ้มค่า และความเหมาะสม
๓. การรับบริจาคสิ่งก่อสร้าง ต้องนำแบบแปลนมาขออนุญาตผ่านมาทางสำนักงานสาธารณสุขจังหวัดอ่างทองก่อน และตรวจสอบว่า การรับบริจาคสิ่งก่อสร้างมีความเข้าซ้อนกับการของบประมาณไปแล้วหรือไม่

มติที่ประชุม รับทราบ

วาระที่ ๒

รับรองรายงานการประชุม ครั้งที่ ๕/๒๕๖๓ วันที่ ๓๐ มิถุนายน ๒๕๖๓

มติที่ประชุม รับรองโดยไม่มีมีการแก้ไข

วาระที่ ๓

เรื่องสืบเนื่อง

๓.๑ โรงพยาบาลอ่างทองนำเสนอข้อมูลประมาณการต้นทุน ค่า Refer (ค่ายา ค่า LAB ค่าผ่าตัด ฯลฯ)

นางผการัตน์ ศรีเจริญธรรม พยาบาลวิชาชีพชำนาญการ โรงพยาบาลอ่างทอง นำเสนอดังนี้
๓.๑.๑ ข้อมูลเรียกเก็บโรงพยาบาลชุมชน ๖ แห่งในจังหวัดอ่างทอง ปีงบประมาณ ๒๕๖๒
แยกรายสถานบริการ

๓.๑.๒ ข้อมูลเรียกเก็บโรงพยาบาลชุมชน ๖ แห่งในจังหวัดอ่างทอง ปีงบประมาณ ๒๕๖๓
(กันยายน ๒๕๖๒ - พฤษภาคม ๒๕๖๓) แยกรายสถานบริการ

๓.๑.๓ ข้อมูลเรียกเก็บโรงพยาบาลชุมชน ๖ แห่งในจังหวัดอ่างทอง ปีงบประมาณ
๒๕๖๒ - ๒๕๖๓ (เรียงตามรายการค่าบริการทางการแพทย์)

๓.๑.๔ ลูกหนี้ค่า LAB ค้างจ่าย ระหว่างโรงพยาบาลอ่างทองและโรงพยาบาลชุมชนใน
จังหวัดอ่างทอง ณ พฤษภาคม ๒๕๖๓

(วาระที่ ๓.๑.๑ ถึง ๓.๑.๔ ปรากฏตามเอกสารแนบท้าย ๑)

นายแพทย์ณรงค์ คันธกุลดุขฎี รองผู้อำนวยการโรงพยาบาลอ่างทอง สรุปผลการชำระหนี้ ดังนี้

๑. ปีงบประมาณ ๒๕๖๒ โรงพยาบาลอ่างทองขอเรียกเก็บหนี้ค่า Refer ๕๐% ของยอดหนี้คงค้างทั้งหมด จากโรงพยาบาลชุมชน โดยยังไม่หักเงิน CF

๒. ปีงบประมาณ ๒๕๖๓ ประมาณการหนี้ Refer จำนวน ๘.๕ ล้านบาท โดยโรงพยาบาลอ่างทองขอทำข้อมูลเพิ่มเติมอีกครั้ง

๓. ปีงบประมาณ ๒๕๖๔ ดำเนินการกันเงิน Virtual Account จากโรงพยาบาลชุมชน ๖ แห่ง ในการใช้ UC นอก Cup ในจังหวัด จำนวน ๘ ล้านบาท เพื่อใช้จ่ายต้นทุนค่ายา และค่า Lab นอก

นายแพทย์สาธารณสุขจังหวัดอ่างทอง ชี้แจงกรณีการกันเงิน Virtual Account ปี ๒๕๖๔ ถ้าหากมีเงินเหลือ จะเฉลี่ยคืนโรงพยาบาลชุมชนทุกแห่งตามสัดส่วน ในส่วนการชำระหนี้ค่า Refer และ ค่า Lab ให้รอความชัดเจนอีกครั้ง โดยจะขอชำระคืนด้วยเงินเติมจากเขต ปีงบประมาณ ๒๕๖๔ เพราะช่วงประมาณเดือนสิงหาคม - กันยายน ๒๕๖๓ จะเป็นการทำแผน และจะได้รับการโอนเงินในเดือนตุลาคม ๒๕๖๓ ต่อไป

มติที่ประชุม รับทราบ

๓.๒ โรงพยาบาลโพธิ์ทองนำเสนอประมาณการต้นทุนจากการขอเลือดจากโรงพยาบาลอ่างทอง นางจรรณี ศรีพุดนิพนธ์ พยาบาลวิชาชีพชำนาญการ ได้นำเสนอ ดังนี้
ประมาณการต้นทุนเลือด ๑ Unit (เบิกเลือดจากกาชาด)

| ลำดับที่ | รายการ | ราคา | หมายเหตุ |
|----------|--|------|---------------|
| ๑ | PRC,LPRC(NAT) | ๕๕๐ | LPRC ๕๒๐ |
| ๒ | Cross-match (Gel tube) | ๑๓๕ | แล้วแต่บริษัท |
| ๓ | Blood Processing (blood group (ABO-Cell and serum grouping RH.(D) Typing Antibody Screening) | ๑๔๐ | |
| | รวม | ๘๑๕ | |

ประมาณการต้นทุนเลือด ๑ Unit (เบิกเลือดจากโรงพยาบาลอ่างทอง)

| ลำดับที่ | รายการ | ราคา | หมายเหตุ |
|----------|------------------------|-------|------------------|
| ๑ | PRC,LPRC(NAT) | ๗๐๐ | ราคากรมบัญชีกลาง |
| ๒ | Cross-match (Gel tube) | ๑๕๐ | |
| ๓ | Blood Processing | ๓๕๐ | |
| ๔ | ค่าดำเนินการจัดหาโลหิต | ๑๐๐ | |
| | รวม | ๑,๓๐๐ | |

นายแพทย์สาธารณสุขจังหวัดอ่างทอง มีแนวคิดว่าจะให้โรงพยาบาลโพธิ์ทองรับเป็น Lab กลางให้กับโรงพยาบาลชุมชน กรณีที่มีภาระต้นทุนส่วนเพิ่มประมาณเท่าไร จะมีการ Subsidy ให้ และทุกโรงพยาบาลสามารถ investigate ได้ เพราะการกระจาย lab ถ้าไม่มากพอจะเป็นค่าใช้จ่ายต้นทุนที่สูง ถ้ามี Center รับทำเพียงจุดเดียวจะดีกว่า

นายแพทย์ณรงค์ คันธกุลดุขฎี รองผู้อำนวยการโรงพยาบาลอ่างทอง เห็นด้วย เพราะหนี้ Lab ส่วนใหญ่ของโรงพยาบาลโพธิ์ทองเป็นการขอเลือด จึงสนับสนุนให้โรงพยาบาลโพธิ์ทองมี Blood Bank ซึ่งสามารถขอเลือดจากสภากาชาดได้โดยตรง และไม่เป็นการ หนี้กับโรงพยาบาลอ่างทอง

มติที่ประชุม รับทราบ

๓.๓ การชำระหนี้ค้ำจ่าย OP Refer ปี ๒๕๖๑

เลขานุการที่ประชุม แจ้งว่า โรงพยาบาลโพธิ์ทอง และ โรงพยาบาลแสวงหา ได้ออนชำระหนี้ OP Refer ปี ๒๕๖๑ เรียบร้อยแล้ว

มติที่ประชุม รับทราบ

วาระที่ ๔ เรื่องเพื่อทราบ

๔.๑ ข้อมูลการลดภาระเงินเดือนจากเงินบำรุงกรณีการบรรจุข้าราชการใหม่เขตสุขภาพที่ ๔ และจังหวัดอ่างทอง

ประธานมอบหมายให้เลขานุการ ชี้แจงดังนี้
สรุปภาระเงินบำรุง กรณีข้าราชการบรรจุใหม่ (๑ กรกฎาคม ๒๕๖๓) ในภาพรวมเขต

| จังหวัด | จำนวน ขรก. ที่บรรจุใหม่ | เงินเดือน : เดือน |
|----------------|-------------------------|-------------------|
| ลพบุรี | ๓๑๗ | ๕,๑๔๔,๐๒๐.๐๐ |
| นนทบุรี | ๒๗๔ | ๔,๑๔๖,๕๙๕.๐๐ |
| ระนองศรีอยุธยา | ๒๔๘ | ๓,๔๐๐,๒๒๐.๐๐ |
| ปทุมธานี | ๑๘๘ | ๒,๙๖๕,๕๘๐.๐๐ |
| สระบุรี | ๑๘๑ | ๒,๕๐๑,๓๖๕.๐๐ |
| อ่างทอง | ๗๖ | ๑,๐๘๖,๒๖๔.๐๐ |
| นครนายก | ๓๒ | ๓๑๖,๒๗๕.๐๐ |
| สิงห์บุรี | ๑๙ | ๒๗๙,๙๗๕.๐๐ |
| รวม | ๑,๓๓๕ | ๑๙,๘๔๐,๒๙๔.๐๐ |

สรุปภาระเงินบำรุง กรณีข้าราชการบรรจุใหม่ จังหวัดอ่างทอง

| โรงพยาบาล | จำนวน ขรก. ที่บรรจุใหม่ | เงินเดือน : เดือน |
|----------------------|-------------------------|-------------------|
| โรงพยาบาลอ่างทอง | ๒๙ | ๔๐๐,๗๖๐.๐๐ |
| โรงพยาบาลวิเศษชัยชาญ | ๒๕ | ๓๖๗,๓๓๐.๐๐ |
| โรงพยาบาลโพธิ์ทอง | ๖ | ๑๐๑,๐๓๐.๐๐ |
| โรงพยาบาลไชโย | ๕ | ๖๖,๓๑๐.๐๐ |
| โรงพยาบาลสามโก้ | ๕ | ๖๓,๖๕๔.๐๐ |
| โรงพยาบาลป่าโมก | ๓ | ๔๔,๙๘๐.๐๐ |
| โรงพยาบาลแสวงหา | ๓ | ๔๒,๒๐๐.๐๐ |
| รวม | ๗๖ | ๑,๐๘๖,๒๖๔.๐๐ |

ประธาน ชี้แจงว่า ท่านผู้ตรวจราชการกระทรวงฯ ต้องการให้นำเสนอข้อมูลที่ชัดเจนของการลดภาระเงินบำรุง จึงได้จัดทำข้อมูลในภาพรวมนี้ ซึ่งทำให้เห็นว่า ใน ๓ เดือนแรกเป็นการลดภาระค่าใช้จ่ายเงินบำรุง ส่วนในปีงบประมาณ ๒๕๖๔ เงินเดือนของข้าราชการที่ได้รับจากการบรรจุใหม่ จะถูกนำมาหักรายหัวประมาณ ๖๐% ทำให้รายจ่ายภาพรวมลดลงไป ๔๐% เป็นผลกระทบเชิงบวกด้านภาระเงินเดือน ซึ่งจะไปเท่าทุนประมาณ ๖ - ๑๐ ปีข้างหน้า

มติที่ประชุม รับทราบ

/ ๔.๒ ข้อมูลการโอนเงิน

๔.๒ ข้อมูลการโอนเงินค่าบริการทางการแพทย์ กองทุนผู้ป่วยใน (IP) หลังปรับลดค่าแรง
ณ เดือนพฤษภาคม ของปีงบประมาณ ๒๕๖๓ เปรียบเทียบปีงบประมาณ ๒๕๖๒

ประธานมอบหมายให้เลขานุการ ชี้แจงดังนี้

ข้อมูลค่าแรงโรงพยาบาลในจังหวัดอ่างทองปีงบประมาณ ๒๕๖๒ และปีงบประมาณ ๒๕๖๓

| ลำดับ | โรงพยาบาล | ค่าแรง ปี ๖๒ | | ค่าแรง ปี ๖๓ | |
|-------|-------------------|---------------|----------------|---------------|----------------|
| | | ต่อ เดือน | ต่อ ปี | ต่อ เดือน | ต่อ ปี |
| ๑ | โรงพยาบาลอ่างทอง | ๘,๕๗๓,๑๓๙.๓๓ | ๑๐๒,๘๗๗,๖๗๑.๙๖ | ๘,๙๐๙,๔๗๒.๓๐ | ๑๐๖,๙๑๓,๖๖๗.๖๐ |
| ๒ | โรงพยาบาลไชโย | ๓๓๒,๕๒๗.๓๔ | ๓,๙๙๐,๓๒๘.๐๘ | ๔๘๓,๓๔๙.๖๐ | ๕,๘๐๐,๑๙๕.๒๐ |
| ๓ | โรงพยาบาลป่าโมก | ๕๒๕,๙๘๒.๐๔ | ๖,๓๑๑,๗๘๔.๔๘ | ๕๙๔,๓๓๕.๓๗ | ๗,๑๓๒,๐๒๔.๔๔ |
| ๔ | โรงพยาบาลโพธิ์ทอง | ๙๖๑,๙๔๓.๓๖ | ๑๑,๕๔๓,๓๒๐.๓๒ | ๘๒๔,๙๐๑.๘๗ | ๙,๘๙๘,๘๒๒.๔๔ |
| ๕ | โรงพยาบาลแสวงหา | ๔๑๔,๐๐๖.๔๖ | ๔,๙๖๘,๐๗๗.๕๒ | ๔๖๕,๗๕๑.๒๘ | ๕,๕๘๙,๐๑๕.๓๖ |
| ๖ | โรงพยาบาลวิเศษฯ | ๑,๓๑๘,๓๗๑.๕๐ | ๑๕,๘๒๐,๔๕๘.๐๐ | ๑,๓๙๘,๐๓๖.๖๓ | ๑๖,๗๗๖,๔๓๙.๕๖ |
| ๗ | โรงพยาบาลสามโก้ | ๓๖๖,๘๐๐.๕๓ | ๔,๔๐๑,๖๐๖.๓๖ | ๓๖๓,๘๙๐.๗๘ | ๔,๓๖๖,๖๘๙.๓๖ |
| รวม | | ๑๒,๔๙๒,๗๗๐.๕๖ | ๑๔๙,๙๑๓,๒๔๖.๗๒ | ๑๓,๐๓๙,๗๓๗.๘๓ | ๑๕๖,๔๗๖,๘๕๓.๙๖ |

เปรียบเทียบการโอนเงินค่าบริการทางการแพทย์ กองทุนผู้ป่วยใน (IP)
หลังปรับลดค่าแรง จังหวัดอ่างทอง ปีงบประมาณ ๒๕๖๒ และปีงบประมาณ ๒๕๖๓

| ลำดับ | โรงพยาบาล | เงินโอน | | น้อยกว่า ปี ๖๒ | จำนวน |
|-------|-------------------|-----------------|-----------------|----------------|--------------|
| | | ต.ค.๖๑ - พ.ค.๖๒ | ต.ค.๖๒ - พ.ค.๖๓ | | |
| ๑ | โรงพยาบาลอ่างทอง | ๒๐,๑๒๔,๘๗๔.๐๒ | ๒๔,๔๗๑,๔๐๗.๐๔ | มากกว่า | ๔,๓๔๖,๕๓๓.๐๒ |
| ๒ | โรงพยาบาลสามโก้ | ๑,๑๕๕,๐๐๗.๔๙ | ๒,๔๑๙,๒๔๓.๕๘ | มากกว่า | ๑,๒๖๔,๒๓๖.๐๙ |
| ๓ | โรงพยาบาลแสวงหา | ๔,๔๓๙,๘๔๙.๙๘ | ๓,๘๖๔,๔๐๐.๙๐ | น้อยกว่า | ๕๗๕,๔๔๙.๐๘ |
| ๔ | โรงพยาบาลไชโย | ๓,๔๗๓,๕๙๙.๔๑ | ๒,๘๑๙,๗๘๓.๕๔ | น้อยกว่า | ๖๕๓,๘๑๕.๘๗ |
| ๕ | โรงพยาบาลป่าโมก | ๓,๖๘๐,๒๕๐.๕๓ | ๒,๕๖๙,๙๐๙.๑๐ | น้อยกว่า | ๑,๑๑๐,๓๔๑.๔๓ |
| ๖ | โรงพยาบาลโพธิ์ทอง | ๗,๖๘๘,๑๐๓.๒๑ | ๕,๔๖๙,๗๔๘.๓๑ | น้อยกว่า | ๒,๒๑๘,๓๕๔.๙๐ |
| ๗ | โรงพยาบาลวิเศษฯ | ๑๑,๑๔๘,๙๑๑.๖๑ | ๗,๖๖๕,๑๑๙.๖๓ | น้อยกว่า | ๓,๔๘๓,๗๙๑.๙๘ |
| รวม | | ๕๑,๗๑๐,๕๙๖.๒๕ | ๔๙,๒๗๙,๖๑๒.๑๐ | น้อยกว่า | ๒,๔๓๐,๙๘๔.๑๕ |

มติที่ประชุม รับทราบ

๔.๓ รายงานสถานการณ์การเงินการคลังหน่วยบริการ ณ เดือนมิถุนายน ๒๕๖๓
 ประธานได้มอบหมายให้ นางอมรา ชมแพ หัวหน้างานการเงินและบัญชี ชี้แจงดังนี้

๔.๓.๑ งบการเงิน

๔.๓.๑.๑ งบแสดงสถานะการเงินเพื่อการบริหาร ณ เดือนมิถุนายน ๒๕๖๓

| งบแสดงสถานะการเงิน (บริหาร) | รพ.อ่างทอง, | รพ.ไชโย | รพ.ป่าโมก | รพ.โพธิ์ทอง | รพ.แสวงหา | รพ.วิเศษชัยชาญ | รพ.สามโก้ | รวมจังหวัดอ่างทอง |
|--------------------------------|----------------|---------------|----------------|----------------|---------------|----------------|---------------|-------------------|
| เงินสดและรายการเทียบเท่าเงินสด | ๑๖๕,๕๒๐,๖๐๘.๘๘ | ๑๕,๙๓๑,๙๑๘.๘๘ | ๒๐,๖๖๘,๐๑๑.๓๖ | ๖๓,๒๗๕,๓๗๘.๓๐ | ๒๕,๐๑๑,๑๒๒.๘๑ | ๒๘,๖๑๔,๘๓๓.๒๒ | ๒๐,๔๓๔,๙๘๑.๙๘ | ๓๓๙,๕๕๖,๘๕๕.๓๘ |
| ลูกหนี้ค่ารักษาพยาบาล | ๑๒๔,๙๗๗,๕๒๖.๖๗ | ๔,๓๑๗,๗๖๕.๓๓ | ๗,๕๙๖,๖๕๗.๖๑ | ๑๑,๒๐๒,๖๐๓.๖๕ | ๔,๘๓๔,๓๘๗.๗๘ | ๑๓,๕๕๒,๐๔๙.๕๘ | ๓,๐๗๖,๗๙๑.๙๑ | ๑๖๙,๕๕๗,๘๘๒.๕๓ |
| ยาและวัสดุคงเหลือ | ๓๐,๕๓๒,๕๖๒.๓๓ | ๑,๕๑๙,๐๗๑.๑๕ | ๒,๖๑๑,๓๖๑.๐๒ | ๓,๑๖๕,๑๕๘.๐๙ | ๒,๐๙๑,๓๙๕.๗๒ | ๔,๘๒๑,๓๖๕.๗๔ | ๒,๐๓๓,๕๙๔.๒๖ | ๔๖,๗๗๔,๕๐๘.๓๑ |
| สินทรัพย์หมุนเวียน | ๓๒๗,๘๔๙,๑๘๔.๕๓ | ๒๑,๘๕๖,๗๖๕.๓๖ | ๓๐,๘๗๖,๒๖๐.๙๙ | ๗๙,๖๔๓,๖๖๗.๑๙ | ๓๑,๙๖๙,๔๙๖.๕๓ | ๔๗,๑๙๒,๗๕๓.๖๓ | ๒๕,๖๑๖,๕๙๙.๐๗ | ๕๖๕,๑๖๕,๗๑๗.๓๐ |
| สินทรัพย์ไม่หมุนเวียน | ๒๙๐,๔๓๓,๕๗๙.๑๐ | ๒๑,๗๓๓,๐๑๑.๐๙ | ๙๑,๕๑๐,๕๘๓.๓๑ | ๑๒๒,๗๕๒,๑๑๑.๗๔ | ๑๘,๑๗๕,๑๒๑.๑๗ | ๙๙,๘๘๘,๕๓๓.๗๙ | ๓๖,๑๗๖,๘๓๓.๕๓ | ๖๗๔,๗๗๑,๗๗๑.๗๓ |
| รวมสินทรัพย์ | ๖๑๘,๒๘๒,๗๖๓.๖๓ | ๔๓,๕๘๙,๗๖๖.๔๕ | ๑๒๒,๓๘๖,๘๔๔.๓๐ | ๒๐๑,๔๙๕,๗๗๘.๙๓ | ๕๐,๑๔๔,๖๑๗.๙๐ | ๑๔๗,๐๘๑,๒๘๗.๔๒ | ๖๑,๘๑๓,๔๓๒.๖๐ | ๑,๒๓๙,๙๓๗,๘๘๙.๐๓ |
| เจ้าหนี้การค้า | ๑๑๒,๘๖๖,๔๕๔.๕๙ | ๑๑,๕๖๗,๙๖๐.๒๕ | ๑๔,๕๖๒,๔๖๑.๒๗ | ๑๙,๘๘๐,๗๓๒.๖๒ | ๑๒,๑๖๗,๖๐๙.๔๓ | ๓๕,๘๕๕,๗๐๓.๑๑ | ๑๐,๕๑๒,๗๕๖.๑๓ | ๒๑๗,๐๑๓,๖๘๗.๔๐ |
| หนี้สินหมุนเวียน | ๒๖๖,๖๙๗,๑๗๔.๑๑ | ๑๙,๕๕๒,๕๖๙.๑๖ | ๒๖,๘๖๖,๓๗๙.๕๓ | ๔๐,๒๘๗,๘๒๑.๗๐ | ๒๗,๑๖๓,๙๑๗.๘๔ | ๕๓,๔๗๐,๙๐๐.๑๗ | ๑๘,๒๔๐,๐๘๗.๘๗ | ๔๕๒,๕๕๘,๘๕๐.๓๘ |
| หนี้สินไม่หมุนเวียน | ๔๔,๖๗๗,๗๙๐.๕๕ | ๓๔๓,๕๑๔.๐๐ | ๑๐,๗๕๖,๖๕๘.๔๖ | ๔๘,๗๗๓,๒๙๐.๒๑ | | ๒,๖๗๖,๓๙๐.๐๔ | ๓๔๑,๕๐๐.๐๐ | ๑๐๗,๕๕๕,๕๕๓.๑๖ |
| รวมหนี้สิน | ๓๑๑,๓๗๕,๙๖๔.๕๖ | ๑๙,๘๙๖,๐๘๓.๑๖ | ๓๗,๕๙๓,๐๓๗.๙๙ | ๘๙,๐๖๑,๑๑๑.๙๑ | ๒๗,๘๓๐,๓๐๗.๘๘ | ๕๖,๑๔๗,๒๙๐.๒๑ | ๒๑,๕๘๑,๕๘๗.๘๗ | ๕๖๖,๐๑๓,๓๓๑.๕๕ |
| รวม หนี้สินและทุน | ๖๑๘,๒๘๒,๗๖๓.๖๓ | ๔๓,๕๘๙,๗๖๖.๔๕ | ๑๒๒,๓๘๖,๘๔๔.๓๐ | ๒๐๑,๔๙๕,๗๗๘.๙๓ | ๕๐,๑๔๔,๖๑๗.๙๐ | ๑๔๗,๐๘๑,๒๘๗.๔๒ | ๖๑,๘๑๓,๔๓๒.๖๐ | ๑,๒๓๙,๙๓๗,๘๘๙.๐๓ |

๔.๓.๑.๒ งบแสดงผลการดำเนินงานเพื่อการบริหาร ณ เดือนมิถุนายน ๒๕๖๓

| งบแสดงผลการดำเนินงาน (บริหาร มีค่าเสื่อม) | รพ.อ่างทอง, | รพ.ไชโย | รพ.ป่าโมก | รพ.โพธิ์ทอง | รพ.แสวงหา | รพ.วิเศษชัยชาญ | รพ.สามโก้ | รวมจังหวัดอ่างทอง |
|---|-----------------|----------------|----------------|-----------------|----------------|-----------------|----------------|-------------------|
| รวมรายได้ค่ารักษาพยาบาล/รายได้งบประมาณส่วนบุคลากร/รายได้กองทุน | ๕๕๕,๗๗๒,๔๕๔.๖๐ | ๔๙,๕๙๕,๑๕๘.๖๙ | ๗๑,๔๒๖,๑๗๒.๘๓ | ๑๐๖,๕๒๘,๗๒๐.๘๒ | ๖๕,๕๕๕,๕๕๒.๒๒ | ๑๓๓,๐๖๕,๓๑๙.๙๒ | ๔๙,๓๕๖,๐๑๒.๒๙ | ๙๓๙,๒๒๐,๓๘๑.๓๗ |
| รวมต้นทุนค่ารักษาพยาบาล | -๔๒๒,๑๔๕,๓๓๗.๑๐ | -๔๘,๙๕๑,๘๗๑.๔๔ | -๖๓,๔๔๙,๗๕๖.๕๓ | -๑๐๓,๑๗๕,๑๔๔.๓๑ | -๕๖,๐๗๒,๗๕๖.๓๗ | -๑๓๔,๒๑๙,๓๖๔.๓๗ | -๔๖,๐๙๑,๒๒๐.๓๘ | -๘๗๔,๓๐๕,๕๕๐.๕๑ |
| รายได้สูง (ต่ำ) กว่าต้นทุนค่ารักษาพยาบาลก่อนหักค่าใช้จ่ายดำเนินงาน | ๓๖,๖๒๗,๑๑๗.๕๐ | ๖๔๓,๒๘๗.๒๕ | ๗,๙๗๖,๔๑๖.๓๐ | ๓,๓๕๔,๕๗๖.๕๑ | ๙,๓๘๒,๗๙๕.๘๕ | -๑,๑๕๔,๐๔๔.๕๕ | ๓,๒๖๔,๗๙๑.๙๑ | ๖๐,๑๑๔,๙๙๐.๘๖ |
| รวมค่าใช้จ่ายในการดำเนินงาน | -๘๗,๙๘๔,๙๙๘.๙๔ | -๕,๕๐๗,๖๙๒.๕๙ | -๑๒,๐๖๘,๔๗๐.๑๗ | -๑๐,๐๘๗,๖๙๘.๗๓ | -๙,๕๓๗,๔๖๓.๕๙ | -๗,๔๗๗,๙๑๐.๙๑ | -๔,๕๔๙,๒๙๕.๐๗ | -๑๓๗,๒๒๓,๕๒๒.๙๙ |
| รายได้สูง (ต่ำ) กว่า ต้นทุนค่ารักษาพยาบาลหลังหักค่าใช้จ่ายดำเนินงาน | -๕๑,๓๕๗,๘๘๑.๔๔ | -๔,๘๖๔,๔๐๕.๓๔ | -๔,๐๙๒,๐๕๓.๘๗ | -๖,๗๓๓,๑๒๒.๒๒ | -๑๕,๖๖๗.๗๔ | -๘,๖๓๑,๙๕๕.๓๖ | -๑,๒๘๔,๕๐๓.๑๖ | -๗๗,๐๙๘,๕๘๙.๑๓ |
| รายได้สูงกว่า (ต่ำกว่า) ค่าใช้จ่ายสุทธิ | ๗,๕๕๗,๖๐๐.๙๘ | ๑,๕๘๘,๕๕๒.๗๐ | ๑๒,๒๓๕,๔๒๔.๗๐ | ๑,๑๐๐,๓๔๙.๑๙ | ๒,๗๗๙,๓๖๒.๑๙ | ๕,๓๐๗,๐๒๐.๐๖ | ๒,๕๐๐,๕๒๔.๑๙ | ๓๒,๗๐๔,๗๗๔.๐๑ |

๔.๓.๒ ผลการดำเนินงานตาม Planfin

๔.๓.๒.๑ Planfin หมวดรายรับ

| โรงพยาบาล | ผลการดำเนินงาน ๒๕๖๒ (กปภ) | แผนปี ๒๕๖๓ | แผนเดือน มิถุนายน ๒๕๖๓ | ผลการดำเนินงาน มิถุนายน ๒๕๖๓ | ส่วนต่าง | ร้อยละ | ผลการดำเนินงาน |
|-------------|---------------------------|------------------|------------------------|------------------------------|----------------|--------|----------------|
| อ่างทอง | ๖๖๖,๓๔๕,๖๘๖.๖๔ | ๗๔๕,๕๕๕,๗๒๑.๔๓ | ๕๕๕,๑๔๖,๗๙๑.๐๗ | ๕๒๐,๑๔๒,๓๔๙.๖๔ | -๓๙,๐๕๔,๔๔๑.๔๓ | -๖.๙๘ | ลด |
| ไชโย | ๗๕,๗๖๖,๗๓๕.๖๒ | ๗๗,๙๖๓,๑๗๓.๖๑ | ๕๘,๔๗๒,๓๘๐.๒๑ | ๕๗,๓๑๙,๘๘๔.๙๒ | -๑,๑๕๒,๔๙๕.๒๙ | -๑.๙๗ | ลด |
| ป่าโมก | ๑๐๓,๗๙๐,๒๐๗.๑๔ | ๑๑๑,๒๑๖,๑๑๒.๖๔ | ๘๓,๔๑๒,๐๘๔.๘๘ | ๘๘,๑๗๗,๐๖๔.๙๐ | ๔,๗๖๔,๙๘๐.๔๒ | ๕.๗๑ | เพิ่ม |
| โพธิ์ทอง | ๑๔๐,๑๒๖,๑๘๖.๒๒ | ๑๕๔,๖๐๗,๔๕๖.๓๒ | ๑๑๕,๙๕๕,๕๕๒.๒๔ | ๑๑๖,๓๔๖,๗๕๒.๙๕ | ๓๙๑,๑๖๐.๗๑ | ๐.๓๔ | เพิ่ม |
| แสวงหา | ๙๐,๙๖๒,๘๖๑.๕๕ | ๘๘,๐๑๒,๒๐๐.๐๐ | ๖๖,๐๐๙,๑๕๐.๐๐ | ๗๐,๒๕๖,๑๔๘.๑๗ | ๔,๒๔๖,๙๙๘.๑๗ | ๖.๔๓ | เพิ่ม |
| วิเศษชัยชาญ | ๑๙๗,๙๔๔,๑๑๒.๖๙ | ๑๘๗,๗๔๒,๓๑๒.๓๑ | ๑๔๐,๘๐๖,๗๓๔.๒๓ | ๑๕๐,๓๔๓,๙๗๗.๘๗ | ๙,๕๓๗,๒๔๓.๖๔ | ๖.๗๗ | เพิ่ม |
| สามโก้ | ๗๐,๗๓๙,๙๓๒.๑๓ | ๖๕,๑๐๖,๐๐๐.๐๐ | ๔๘,๘๒๙,๕๐๐.๐๐ | ๕๓,๓๗๗,๕๖๒.๖๔ | ๕,๕๔๘,๐๖๒.๖๔ | ๙.๓๑ | เพิ่ม |
| รวม | ๑,๓๔๕,๖๗๕,๗๑๗.๙๙ | ๑,๔๓๐,๒๔๒,๙๗๖.๓๑ | ๑,๐๗๒,๖๘๒,๒๓๒.๒๓ | ๑,๐๕๕,๙๖๓,๗๔๑.๐๙ | -๑๖,๗๑๘,๔๙๑.๑๔ | -๐.๑๒๖ | ลด |

๔.๓.๒.๒ Planfin หมวดรายจ่าย

| โรงพยาบาล | ผลการดำเนินงาน ๒๕๖๒ (กปภ) | แผนปี ๒๕๖๓ | แผนเดือน มิถุนายน ๒๕๖๓ | ผลการดำเนินงาน มิถุนายน ๒๕๖๓ | ส่วนต่าง | ร้อยละ | ผลการดำเนินงาน |
|-------------|---------------------------|------------------|------------------------|------------------------------|----------------|--------|----------------|
| อ่างทอง | ๖๖๒,๐๓๓,๔๐๕.๓๔ | ๗๔๑,๙๔๓,๑๒๐.๐๐ | ๕๕๖,๔๕๗,๓๔๐.๐๐ | ๕๑๒,๕๔๔,๗๔๘.๖๖ | -๔๓,๙๑๒,๕๙๑.๓๔ | -๗.๘๙ | ลด |
| ไชโย | ๗๕,๕๕๐,๖๖๙.๐๕ | ๗๙,๖๕๘,๑๒๐.๐๐ | ๕๙,๗๔๓,๕๙๐.๐๐ | ๕๕,๗๓๕,๒๙๒.๒๒ | -๔,๐๐๘,๒๙๗.๗๘ | -๖.๗๑ | ลด |
| ป่าโมก | ๑๐๒,๕๖๕,๓๒๒.๔๐ | ๑๐๔,๑๒๙,๔๐๕.๑๓ | ๗๘,๐๙๗,๐๕๓.๘๕ | ๗๕,๙๔๑,๖๔๐.๒๐ | -๒,๑๕๕,๔๑๓.๖๕ | -๒.๗๖ | ลด |
| โพธิ์ทอง | ๑๓๙,๖๘๑,๑๒๕.๙๕ | ๑๕๓,๓๕๒,๓๔๐.๐๐ | ๑๑๕,๐๑๔,๒๕๕.๐๐ | ๑๑๕,๒๔๖,๔๐๓.๗๖ | ๒๓๒,๑๔๘.๗๖ | ๐.๒๐ | เพิ่ม |
| แสวงหา | ๙๓,๖๖๒,๕๘๑.๕๐ | ๙๐,๖๐๐,๒๐๕.๐๐ | ๖๗,๕๕๐,๑๕๓.๗๕ | ๖๗,๘๗๖,๗๘๕.๙๘ | -๗๓,๓๖๗.๗๗ | -๐.๑๑ | ลด |
| วิเศษชัยชาญ | ๑๙๖,๕๔๐,๐๑๔.๑๒ | ๑๙๙,๔๘๖,๓๑๙.๑๖ | ๑๔๙,๖๑๔,๗๓๙.๓๗ | ๑๔๕,๐๓๖,๙๕๗.๘๑ | -๔,๕๗๗,๗๘๑.๕๖ | -๓.๐๖ | ลด |
| สามโก้ | ๖๖,๓๘๗,๘๕๖.๐๒ | ๖๖,๔๖๐,๐๐๐.๐๐ | ๔๙,๘๘๕,๐๐๐.๐๐ | ๕๐,๘๗๗,๑๓๘.๔๕ | ๑,๐๓๒,๑๓๘.๔๕ | ๒.๐๗ | เพิ่ม |
| รวม | ๑,๓๓๕,๔๒๐,๙๗๔.๓๘ | ๑,๔๓๕,๖๒๙,๕๐๙.๒๙ | ๑,๐๗๖,๗๒๒,๑๓๑.๙๗ | ๑,๐๒๓,๒๕๘,๙๖๗.๐๘ | -๕๓,๔๖๓,๑๖๔.๘๙ | -๐.๐๕ | ลด |

๔.๓.๓ ผลการประเมินประสิทธิภาพทางการเงิน

๔.๓.๓.๑ การเรียกเก็บสิทธิ UC

๔.๓.๓.๒ การเรียกเก็บสิทธิกรมบัญชีกลาง

๔.๕.๓.๓ การเรียกเก็บสิทธิประกันสังคม

๔.๕.๓.๔ การบริหารคลัง

(๔.๓.๓.๑ - ๔.๓.๓.๔ รายละเอียดปรากฏตามเอกสารแนบท้าย ๒)

๔.๓.๔ ระดับวิกฤติทางการเงิน Risk๗

ระดับวิกฤติทางการเงินการคลัง ณ มิถุนายน ๒๕๖๓

| โรงพยาบาล | Serv Bed | CapacityGroup | CR <๑.๕ | QR <๑.๐ | Cash <๐.๘ | NWC | NI+Depreciation | Risk Scoring | EBITDA | เงินบำรุงคงเหลือ (หักหนี้แล้ว) |
|-------------|----------|----------------|---------|---------|-----------|---------------|-----------------|--------------|---------------|--------------------------------|
| อ่างทอง | ๓๒๔ | รพพ. ๓๐๐ - ๔๐๐ | ๑.๒๐ | ๑.๐๙ | ๐.๕๙ | ๕๒,๙๘๘,๓๐๗.๗๔ | ๗,๕๙๗,๖๐๐.๙๘ | ๒ | ๓๓,๒๔๖,๐๕๙.๐๘ | -๘๐,๖๘๖,๖๙๘.๕๐ |
| ไชโย | ๓๘ | รพช. ๓๐ | ๑.๑๐ | ๑.๐๒ | ๐.๘๐ | ๑,๙๙๖,๒๒๙.๑๔ | ๑,๕๘๔,๕๙๒.๗๐ | ๑ | ๓,๓๔๙,๓๘๐.๙๗ | -๕,๑๔๐,๐๐๗.๓๔ |
| ป่าโมก | ๖๐ | รพช. ๖๐ | ๑.๒๒ | ๑.๑๑ | ๐.๘๐ | ๕,๓๗๓,๙๔๔.๑๖ | ๑๒,๒๓๕,๔๒๔.๗๐ | ๑ | ๗,๕๒๒,๒๑๕.๔๐ | -๕,๕๓๒,๗๙๕.๔๗ |
| โพธิ์ทอง | ๘๑ | รพช. ๖๐ | ๒.๐๐ | ๑.๙๒ | ๑.๕๘ | ๓๙,๗๑๑,๔๒๔.๙๓ | ๑,๑๐๐,๓๔๙.๑๙ | ๐ | ๖,๒๑๐,๑๙๗.๑๓ | ๒๓,๒๔๖,๓๓๖.๐๔ |
| แสวงหา | ๔๘ | รพช. ๓๐ | ๑.๒๐ | ๑.๑๒ | ๐.๙๔ | ๕,๒๙๕,๕๗๘.๖๙ | ๒,๓๗๙,๓๖๒.๑๙ | ๑ | ๔,๑๓๔,๔๑๖.๘๒ | -๑,๖๖๓,๘๖๖.๕๓ |
| วิเศษชัยชาญ | ๑๑๓ | รพช. ๙๐+ | ๐.๘๘ | ๐.๗๙ | ๐.๕๕ | -๖,๒๗๘,๑๔๖.๕๔ | ๕,๓๗๗,๐๒๐.๐๖ | ๖ | ๑๕,๓๑๔,๙๐๑.๓๐ | -๒๕,๖๕๙,๕๒๓.๘๓ |
| สามโก้ | ๔๐ | รพช. ๑๐ | ๑.๔๑ | ๑.๒๙ | ๑.๑๒ | ๗,๓๒๐,๐๑๑.๒๐ | ๒,๕๐๐,๔๒๔.๑๙ | ๑ | ๔,๗๗๐,๑๕๘.๓๗ | ๒,๑๓๘,๓๙๔.๑๑ |

มติที่ประชุม รับทราบ

วาระที่ ๕ เรื่องเพื่อพิจารณา
ไม่มี

วาระที่ ๖ เรื่องอื่น ๆ

นายแพทย์ทวีโชค โรจนอารัมภ์กุล นายแพทย์เชี่ยวชาญ (ด้านเวชป้องกัน) แจ้งว่า จากการประชุมคณะกรรมการกำหนดแนวทางการใช้จ่ายเงินกองทุนหลักประกันสุขภาพแห่งชาติของหน่วยบริการสังกัดสำนักงานปลัดกระทรวงสาธารณสุข ระดับประเทศ (๗x๗) ครั้งที่ ๖/๒๕๖๓ วันที่ ๑๕ กรกฎาคม ๒๕๖๓ ณ สำนักงานปลัดกระทรวงสาธารณสุข เพื่อเป็นการช่วยเหลือหน่วยบริการเนื่องจากสถานการณ์ระบาดของโรค Covid - ๑๙ จึงได้มีมติ เห็นชอบแนวทางและหลักเกณฑ์การจัดสรรเงินกันเพื่อปิดยอดประกันขั้นต่ำ ดังนี้

๑. รอบที่ ๑ ใช้ผลงานบริการ IP ๘ เดือน (ตุลาคม ๒๕๖๒ - พฤษภาคม ๒๕๖๓) มาพิจารณาจัดสรรให้ได้ ๕๕% ของยอดประมาณการรายรับค่าบริการ IP ภายในเดือนกรกฎาคม ๒๕๖๓ จังหวัดอ่างทองมีโรงพยาบาลได้เงินมา ๓ แห่ง (โรงพยาบาลที่ผลงานยังไม่ได้ตามยอดประกัน) ดังนี้

โรงพยาบาลไชโย ๒๒๖,๙๘๙ บาท

โรงพยาบาลป่าโมก ๓๖๔,๙๓๔ บาท

โรงพยาบาลสามโก้ ๑๒,๘๙๘ บาท

๒. รอบที่ ๒ พิจารณาจัดสรรภายในกันยายน ๒๕๖๓ โดยมอบกองเศรษฐกิจสุขภาพฯ และ สปสช. จัดทำข้อมูลบริการ OP-IP-PP ๑๐ เดือน (ตุลาคม ๒๕๖๒ - กรกฎาคม ๒๕๖๓) โดยเสนอต่อคณะกรรมการพิจารณาปลายเดือนสิงหาคม ๒๕๖๓

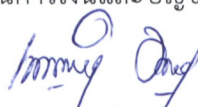
มติที่ประชุม รับทราบ

เลิกประชุมเวลา ๑๔.๐๐ น.



(นางกัศขาพิมณูชู้ อินทพัฒน์)
เจ้าพนักงานการเงินและบัญชีชำนาญงาน

ผู้จัดรายงานการประชุม



(นางสาวเนตรนภิส ขจรศรี)
นักวิชาการสาธารณสุขชำนาญการพิเศษ

ผู้ตรวจรายงานการประชุม

๓.๑.๔ ลูกหนี้ค่า LAB ค้างจ่ายระหว่างโรงพยาบาลของและโรงพยาบาลชุมชนในจังหวัดอ่างทอง ณ พฤษภาคม ๒๕๖๓

| สถานบริการ | ปีงบประมาณ | | | | | | | | | | | | | | | | รวม |
|----------------------|------------|------------|------------|------------|------------|------------|------------|------------|------|------|------------|------------|--------------|--|--|--------------|--------------|
| | ก่อน๒๕๕๓ | ๒๕๕๓ | ๒๕๕๔ | ๒๕๕๕ | ๒๕๕๖ | ๒๕๕๗ | ๒๕๕๘ | ๒๕๕๙ | ๒๕๖๐ | ๒๕๖๑ | ๒๕๖๒ | ๒๕๖๓ | รวม | | | | |
| โรงพยาบาลไชโย | ๐.๐๐ | | | | | | | | | | | | | | | ๒๖,๖๔๐.๐๐ | ๒๖,๖๔๐.๐๐ |
| โรงพยาบาลป่าโมก | ๔๔,๘๘๔.๐๐ | | | | | | | | | | | | | | | ๗๓,๘๕๐.๐๐ | ๑๑๘,๗๓๔.๐๐ |
| โรงพยาบาลโพธิ์ทอง | | | | | | | | | | | | | | | | ๓๖๘,๑๒๕.๐๐ | ๔๙๗,๒๖๔.๐๐ |
| โรงพยาบาลแสวงหา | | ๓๐๖,๑๖๓.๕๐ | ๑๑๕,๕๐๙.๑๐ | ๑๒๙,๘๒๔.๘๐ | ๒๓๓,๖๗๖.๑๐ | ๓๒๗,๖๖๖.๕๐ | ๓๗๘,๒๔๙.๙๐ | ๓๑๕,๓๒๒.๓๐ | | | | | | | | ๑,๘๐๖,๗๐๖.๖๐ | ๑,๘๐๖,๗๐๖.๖๐ |
| โรงพยาบาลวิเศษชัยชาญ | | | | | | | | | | | | | | | | ๖๑๘.๐๐ | ๕,๗๕๓.๐๐ |
| โรงพยาบาลสามโก้ | | | | | | | | | | | | | | | | | ๘๔๕,๖๑๙.๕๐ |
| | ๔๔,๘๘๔.๐๐ | ๔๒๖,๑๖๓.๕๐ | ๑๑๕,๕๐๙.๑๐ | ๑๒๙,๘๒๔.๘๐ | ๓๔๐,๒๕๘.๘๐ | ๔๕๐,๐๕๒.๙๐ | ๕๑๘,๐๖๖.๒๐ | ๔๕๗,๙๓๕.๘๐ | ๐.๐๐ | ๐.๐๐ | ๒๑๑,๗๕๗.๐๐ | ๔๗๓,๗๗๐.๐๐ | ๓,๗๘๖,๗๕๗.๑๐ | | | | |

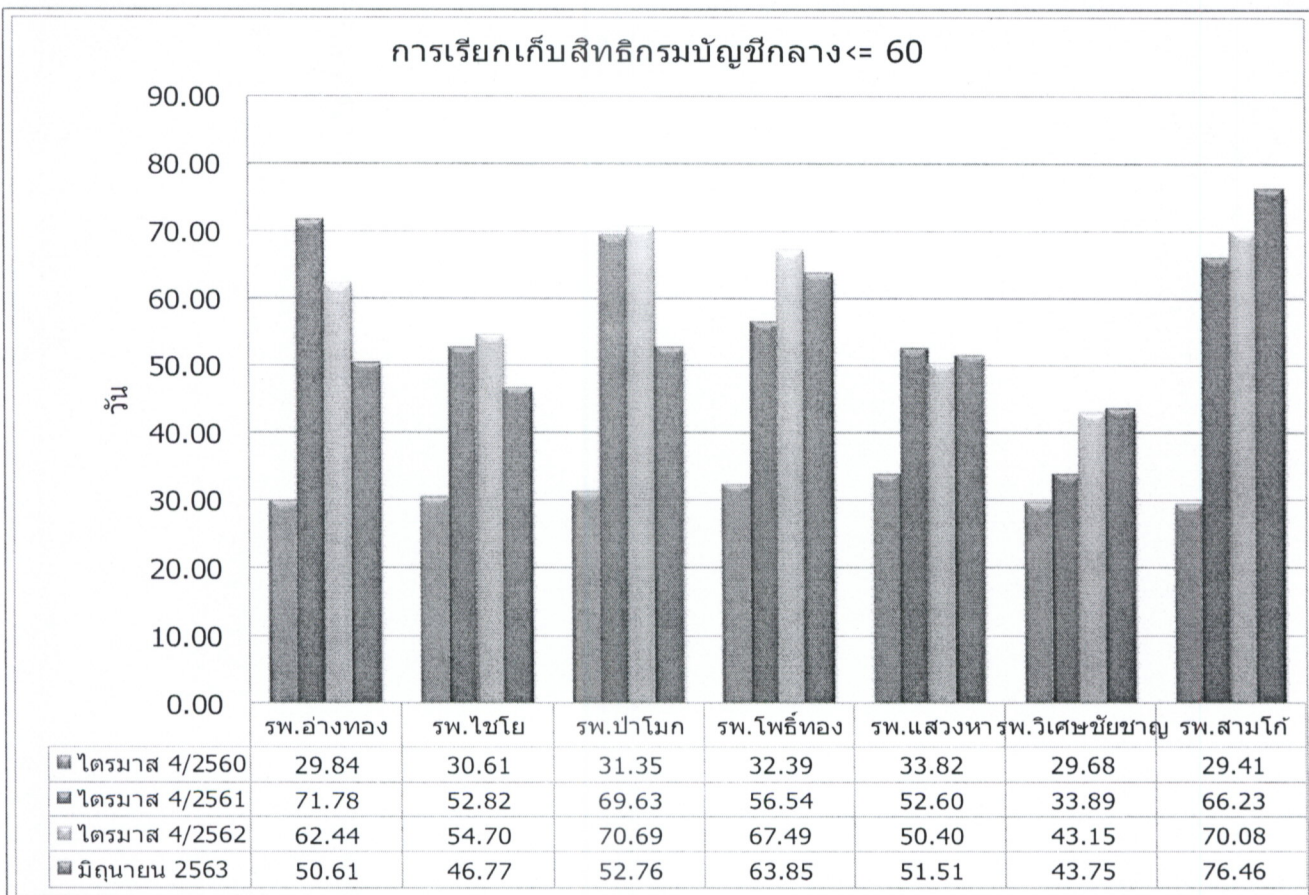
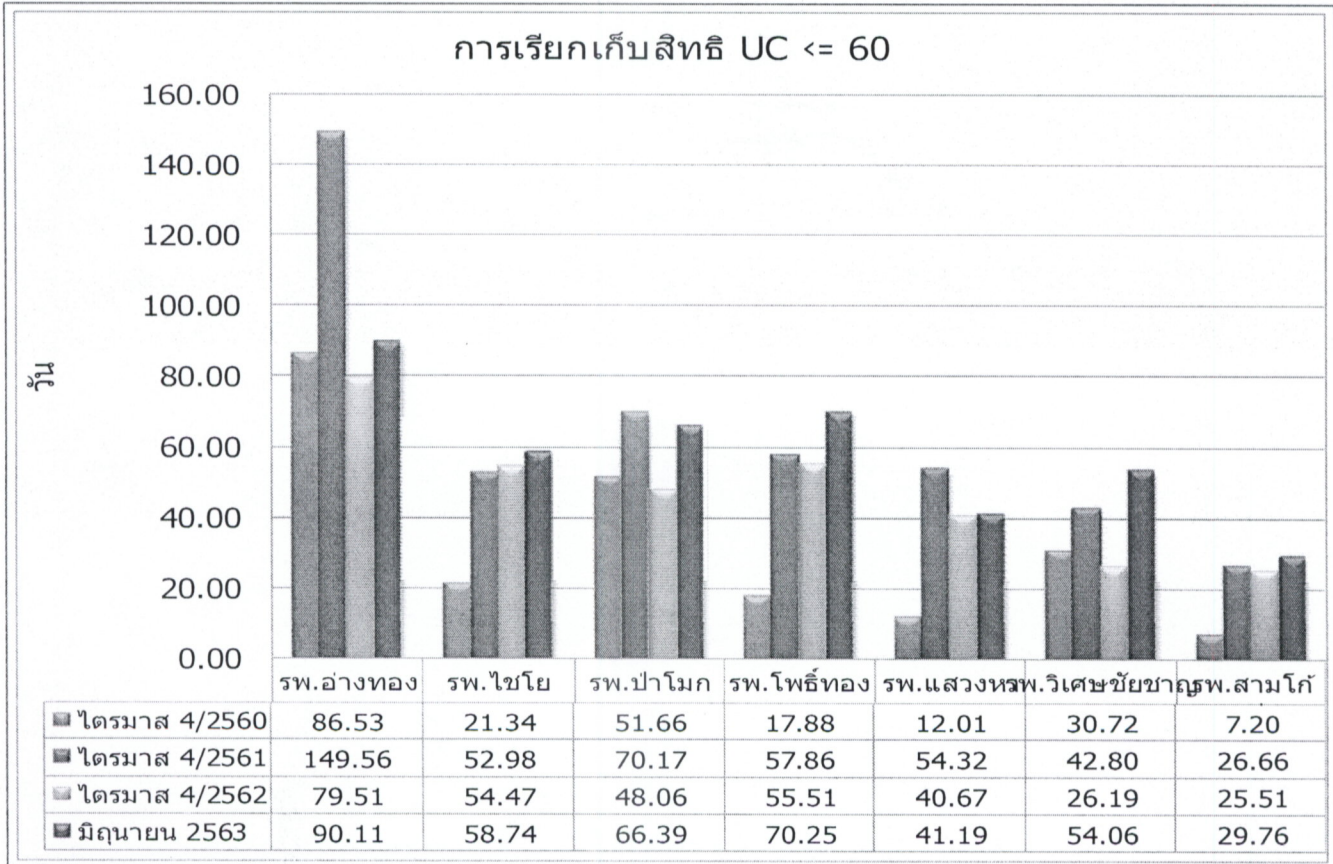
รายการ LAB ที่ โรงพยาบาลชุมชนส่งตรวจ

| รายการ | บัญชีกลาง | ต้นทุน | ส่วนต่าง |
|----------------------|-----------|--------|----------|
| Xpert MTB/RIF | ๘๘๐.๐๐ | ๕๕๐.๐๐ | ๓๓๐.๐๐ |
| Reti | ๔๐.๐๐ | ๔.๐๐ | ๓๖.๐๐ |
| PTT | ๘๕.๐๐ | ๒๗.๐๐ | ๕๘.๐๐ |
| PT | ๗๕.๐๐ | ๒๘.๐๐ | ๔๗.๐๐ |
| G ๖ PD | ๗๐.๐๐ | ๒๕.๐๐ | ๔๕.๐๐ |
| Blood Processing | ๓๕๐.๐๐ | ๔๗.๐๐ | ๓๐๓.๐๐ |
| Cross-matching (Gel | ๑๕๐.๐๐ | ๖๐.๐๐ | ๙๐.๐๐ |
| จ่าย PRC (NAT) | ๗๐๐.๐๐ | ๗๒๐.๐๐ | -๒๐.๐๐ |
| จ่าย FFP (NAT) | ๖๕๐.๐๐ | ๖๒๐.๐๐ | ๓๐.๐๐ |
| จ่าย LPRC (NAT) | ๗๐๐.๐๐ | ๘๐๐.๐๐ | -๑๐๐.๐๐ |
| Direct coombs test | ๖๐.๐๐ | ๔๐.๐๐ | ๒๐.๐๐ |
| Indirect coombs test | ๓๐.๐๐ | ๔๐.๐๐ | -๑๐.๐๐ |

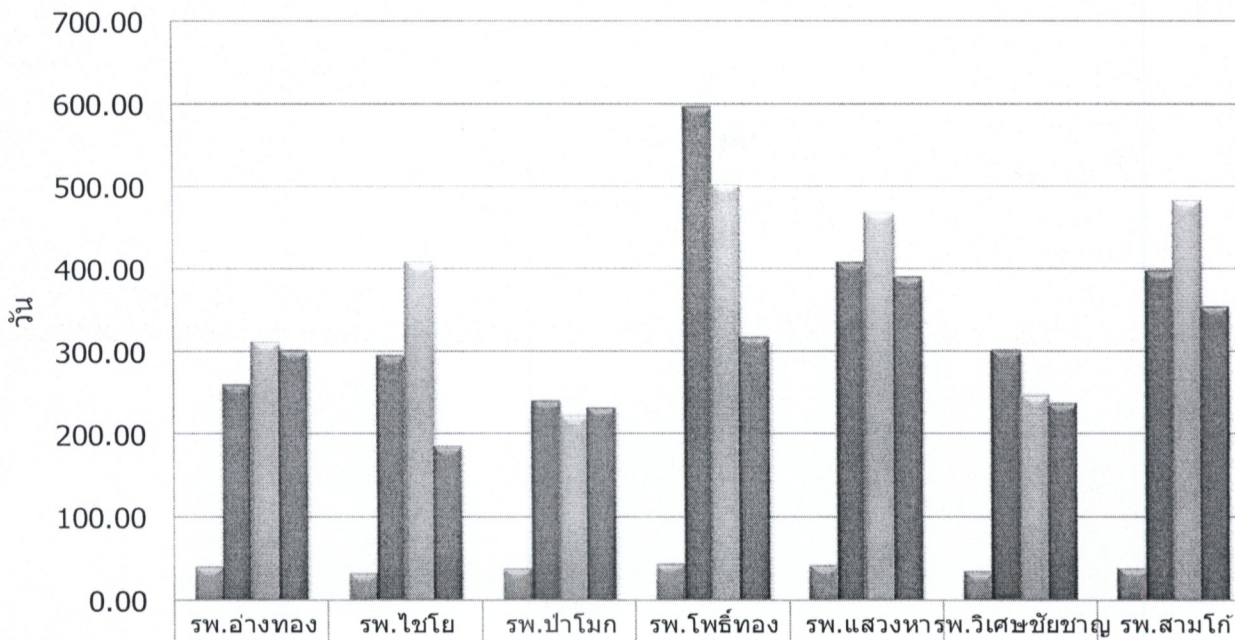
หมายเหตุ หลักเกณฑ์การเรียกเก็บ

ก่อน ก.ค. ๒๕๕๙ เรียกเก็บราคาค่าธรรมเนียมชึ่งกลาง ลดให้ ๓๐%
 หลัง ก.ค. ๒๕๕๙ เรียกเก็บราคาทุน ไม่มีส่วนลด
 ปีงบประมาณ ๒๕๖๐ เป็นต้นไป เรียกเก็บราคาค่าธรรมเนียมชึ่งกลาง ไม่มีส่วนลด

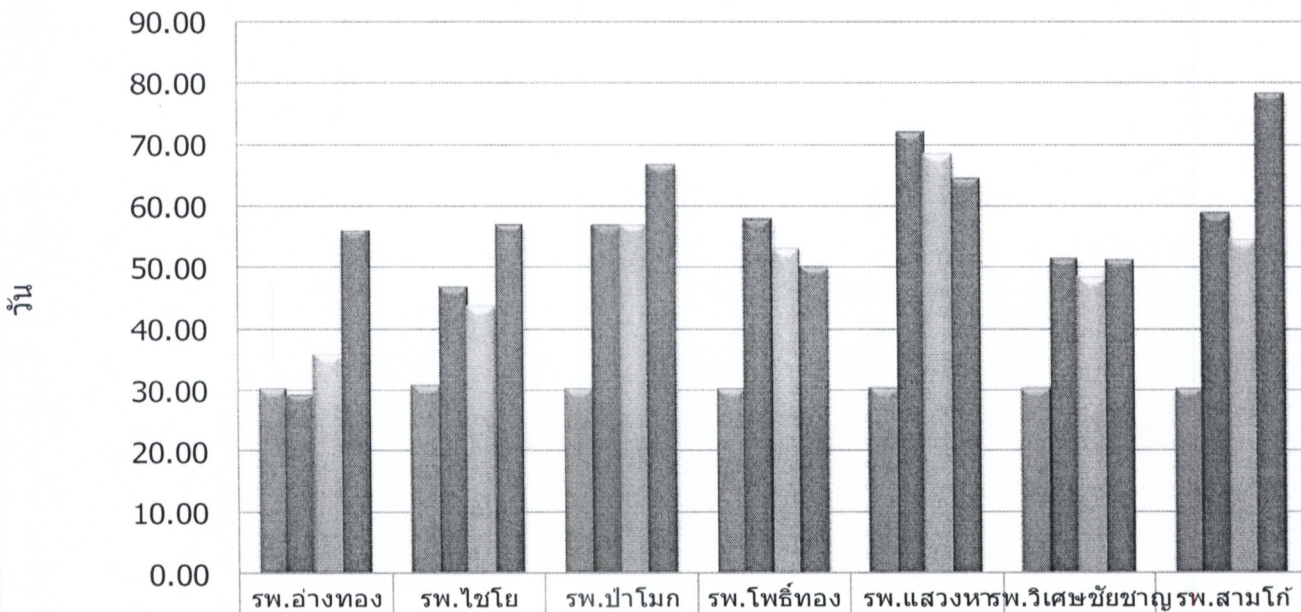
วาระที่ 4.3.3 ผลการประเมินประสิทธิภาพทางการเงิน



การเรียกเก็บสิทธิประกันสังคม <= 90



การบริหารคงคลัง <= 60



| | รพ.อ่างทอง | รพ.ไชโย | รพ.ป่าโมก | รพ.โพธิ์ทอง | รพ.แสงหารพ.วิเศษชัยชาญ | รพ.สามโก้ |
|-----------------|------------|---------|-----------|-------------|------------------------|-----------|
| ■ ไตรมาส 4/2560 | 30.42 | 30.83 | 30.42 | 30.42 | 30.42 | 30.42 |
| ■ ไตรมาส 4/2561 | 29.40 | 46.92 | 56.91 | 57.86 | 72.02 | 51.71 |
| ■ ไตรมาส 4/2562 | 35.70 | 43.83 | 57.04 | 53.09 | 68.42 | 48.35 |
| ■ มิถุนายน 2563 | 56.18 | 57.21 | 66.72 | 50.25 | 64.53 | 51.44 |