

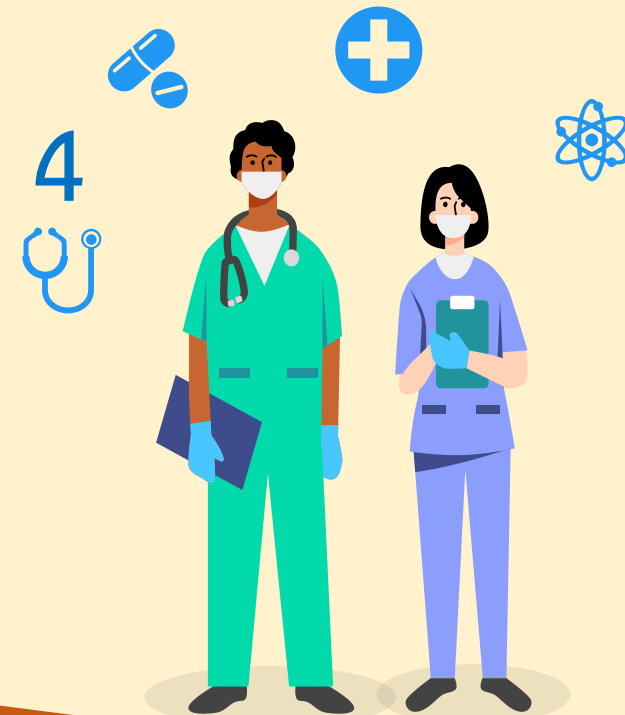


# ผลการดำเนินงาน ไตรมาส 4

ตามคำรับรองการปฏิบัติราชการ  
ของ ผตร.-สธน.

ปีงบประมาณ พ.ศ. 2566 เขตสุขภาพที่ 4  
ยู

นายแพทย์ ประสิทธิ์ชัย มั่งจิตร  
รองผู้อำนวยการสำนักงานเขตสุขภาพที่ 4



## Governance Excellence



การสื่อสาร  
ประชาสัมพันธ์



Telemedicine



Smart Hospital



งบประมาณ

## Service Excellence



คลินิกผู้สูงอายุ



ชุมชนจัดการ  
สุขภาพ



สถานประกอบการ  
ด้านการท่องเที่ยว

# สรุป 7 ตัวชี้วัด

ผ่านเกณฑ์  
ทุกตัวชี้วัด



## Governance Excellence

- ✓ 1. ร้อยละของสถานบริการที่มีการดำเนินงานสื่อสารเชิงรุก
- ✓ 2. จังหวัดที่มีบริการการแพทย์ทางไกลตามเกณฑ์ที่กำหนด
- ✓ 3. ร้อยละของโรงพยาบาลทุกแห่งปรับโฉม Smart hospital/ Smart ER/ Modernize OPD/ มีการใช้พลังงานสะอาด
- ✓ 4. ร้อยละการเบิกจ่ายงบประมาณและก่อหนี้ผูกพันภาพรวมของหน่วยงานในสังกัดสำนักงานปลัดกระทรวงสาธารณสุข

## Service Excellence

- ✓ 5. ร้อยละของโรงพยาบาลที่มีคลินิกผู้สูงอายุ
- ✓ 6. ร้อยละของชุมชนมีการดำเนินการจัดการสุขภาพที่เหมาะสมให้กับประชาชน

7. อัตราการเพิ่มขึ้นของจำนวนสถานประกอบการด้านการท่องเที่ยวเชิงสุขภาพที่ได้รับมาตรฐานตามที่กำหนด (เขต 4 ไม่ถูกกำหนดเป็นพื้นที่เป้าหมายดำเนินการ)

# สรุปตัวชี้วัด PA ปีงบประมาณ 2566 ไตรมาส 4 ภาพรวมเขต

Excellence	ชื่อตัวชี้วัด	เป้าหมาย	Small Success ไตรมาส 4	ผลงาน	ผ่าน/ ไม่ผ่าน
Governance	1. ร้อยละของสถานบริการที่มีการดำเนินงานสื่อสารเชิงรุก	ไม่น้อยกว่าร้อยละ 80	<ol style="list-style-type: none"> <li>ร้อยละ 80 ของ รพช. ในสังกัดสำนักงานปลัดกระทรวงสาธารณสุขมีพื้นที่หรือจุดเผยแพร่สื่อประชาสัมพันธ์เพื่อสร้างความรอบรู้ด้านสุขภาพแก่ประชาชน</li> <li>ร้อยละ 100 ของจังหวัดมีการสื่อสารประชาสัมพันธ์ประเด็นข่าวเชิงบวกตามแนวทาง “1 จังหวัด 1 หน่วยบริการ 1 ข่าวดี”</li> <li>เขตสุขภาพมีการกำกับติดตาม และรายงานผล</li> <li>ร้อยละ 80 ของสถานบริการที่มีการดำเนินงานสื่อสารเชิงรุก</li> </ol>	<p><b>กิจกรรมที่จังหวัดดำเนินการแล้ว ร้อยละ 100 ดังนี้</b></p> <ol style="list-style-type: none"> <li>โรงพยาบาลชุมชนในเขตสุขภาพที่ 4 รวมทั้งสิ้น 60 แห่ง มีพื้นที่เผยแพร่สื่อประชาสัมพันธ์เพื่อสร้างความรอบรู้ด้านสุขภาพแก่ประชาชน ดำเนินการแล้วจำนวน 60 แห่ง โดยแต่ละโรงพยาบาลจะมีเจ้าหน้าที่รับผิดชอบงานด้านประชาสัมพันธ์</li> <li>จังหวัดในเขตสุขภาพที่ 4 มีจำนวน 8 จังหวัดประกอบด้วย จังหวัดนครพนม ภูเก็ต ปทุมธานี พระนครศรีอยุธยา สระบุรี ลพบุรี สิงห์บุรี อ่างทอง นครนายก มีการประชาสัมพันธ์ประเด็นข่าวเชิงบวกตามแนวทาง "1 จังหวัด 1 หน่วยบริการ 1 ข่าวดี" ครบ 8 จังหวัดและปัจจุบันมีการนำเสนอข่าวรวมทั้งสิ้น 21 เรื่อง</li> <li>เขตสุขภาพมีการกำกับติดตาม และรายงานผล (<u>ดำเนินการแล้ว ร้อยละ 100</u>) สำนักงานเขตสุขภาพที่ 4 มีการกำกับติดตามขับเคลื่อนผลการดำเนินงาน ดังนี้               <ol style="list-style-type: none"> <li>จัดทำหนังสือ และแนบแบบฟอร์มเก็บข้อมูลส่งให้ผู้รับผิดชอบงานของสำนักงานสาธารณสุขจังหวัด ทุกจังหวัด เพื่อขอให้รวบรวมข้อมูล นำส่งเขตสุขภาพที่ 4</li> <li>เขตสุขภาพจัดส่งข้อมูลข่าวสารด้านสุขภาพและข่าวสารกระทรวงสาธารณสุข เข้าไลน์กลุ่มเครือข่ายประชาสัมพันธ์เขตสุขภาพที่ 4 และสื่อสารบนเว็บไซต์/เฟสบุ๊กของเขตสุขภาพ</li> <li>จัดทำหนังสือรายงานผลการดำเนินงาน รายไตรมาสส่งให้สำนักสารนิเทศ</li> </ol> </li> </ol>	ผ่าน
Governance	2. จังหวัดที่มีบริการทางการแพทย์ทางไกลตามเกณฑ์ที่กำหนด	เขตสุขภาพอย่างน้อย 3 จังหวัด จังหวัดอย่างน้อย 3 รพ. มีการให้บริการทางการแพทย์ทางไกลในกลุ่มเป้าหมายจังหวัดละไม่น้อยกว่า 3,500 ครั้ง	<ol style="list-style-type: none"> <li>จังหวัดมีรายชื่อ รพ. ที่มีการให้บริการการแพทย์ทางไกล และมีแผนจะให้บริการการแพทย์ทางไกลในปีงบประมาณ พ.ศ.2566 ไม่น้อยกว่าร้อยละ 50 ของจำนวนจังหวัดทั้งหมดในเขตสุขภาพ               <ul style="list-style-type: none"> <li>รพ.ตอบแบบประเมินความปลอดภัยไซเบอร์ขั้นต่ำ</li> <li>รพ.ตอบแบบสอบถามรูปแบบการให้บริการทางการแพทย์ทางไกลที่ใช้อยู่หรือมีแผนจะใช้</li> </ul> </li> </ol>	<p><b>กิจกรรมที่จังหวัดดำเนินการแล้ว ร้อยละ 100 ดังนี้</b></p> <ul style="list-style-type: none"> <li>โดยมีการตอบแบบสอบถามแบบที่ 1 และ 2 ร้อยละ 100 (ทำการติดตั้งแล้ว 19 แห่ง และมีแผนที่จะติดตั้งระบบอีก 40 แห่ง)</li> <li>รพ.ตอบแบบประเมินความปลอดภัยไซเบอร์ขั้นต่ำทุกแห่งดำเนินการ รวมภาพเขต ตอบแบบประเมิน จำนวน 63 แห่ง จาก รพ.ทั้งหมด 72 แห่ง <b>ร้อยละ 87.5</b></li> <li>รพ.ตอบแบบสอบถามรูปแบบการให้บริการทางการแพทย์ทางไกลที่ใช้อยู่ เขตสุขภาพที่ 4 <b>ดำเนินการจำนวนครั้งของการมารับบริการการแพทย์ทางไกล 11,085 ครั้ง</b> (ข้อมูลจาก HDC ณ วันที่ 21 กันยายน 2566)</li> </ul>	ผ่าน

Excellence	ชื่อตัวชี้วัด	เป้าหมาย	Small Success ไตรมาส 4	ผลงาน	ผ่าน/ ไม่ผ่าน
Governance	3. ร้อยละของโรงพยาบาลทุกแห่งปรับโฉม Smart hospital/ Smart ER/ Modernize OPD/ มีการใช้พลังงานสะอาด	ร้อยละ 70	โรงพยาบาลสังกัดสำนักงานปลัดกระทรวงสาธารณสุขมีการพัฒนาตามแบบ Smart Hospital ร้อยละ 70	<b>กิจกรรมที่จังหวัดดำเนินการแล้ว ร้อยละ 100 ดังนี้</b> 1. จังหวัดมีแผนรับรองการดำเนินงาน Smart hospital 2. จังหวัดมีการกำกับ ติดตามการดำเนินงาน Smart hospital <b>ผลการดำเนินงานรายจังหวัด</b> เป้าหมาย การพัฒนาตามแบบ Smart Hospital จำนวน 72 แห่ง ดำเนินการแล้ว 70 แห่ง <b>ร้อยละ 97.22</b>	ผ่าน
Governance	4. ร้อยละการเบิกจ่ายงบประมาณและก่อหนี้ผูกพันภาพรวมของหน่วยงานใน สป.	ร้อยละ 100	81.74	เขตสุขภาพที่ 4 ได้ดำเนินการรวมงบดำเนินงาน งบลงทุน งบเงินอุดหนุน และงบรายจ่ายอื่น เป็นภาพเขตสุขภาพ โดยแบ่งเป็นเงินงบประมาณรายจ่ายภาพรวมที่หน่วยงานเบิกจ่ายและก่อหนี้ผูกพัน จำนวน 1,531,871,282.90 บาท และ วงเงินงบประมาณรายจ่ายที่หน่วยงานได้รับจัดสรรทั้งหมด 1,682,136,738.79 บาท เมื่อรวมหมดทุกงบและคิดเป็นร้อยละ คือ <b>ร้อยละ 91.07</b>	ผ่าน
Service	5. ร้อยละของโรงพยาบาลที่มีคลินิกผู้สูงอายุ	ร้อยละ 70	≥ ร้อยละ 50	<b>กิจกรรมที่จังหวัดดำเนินการแล้ว ร้อยละ 100 ดังนี้</b> 1. จังหวัดมีแนวทางการดูแลรักษา กลุ่มอาการสูงอายุ (Geriatric Syndrome) 2. จังหวัดมีการทำประเมินตามเกณฑ์มาตรฐานคลินิกผู้สูงอายุ 3. ทุกจังหวัดมีเกณฑ์การดำเนินการ/บริการของผู้สูงอายุในคลินิก <b>ผลการดำเนินงานรายจังหวัด</b> เป้าหมาย คลินิกผู้สูงอายุ จำนวน 72 แห่ง ดำเนินการแล้ว 71 แห่ง คิดเป็น <b>ร้อยละ 98.61</b>	ผ่าน

Excellence	ชื่อตัวชี้วัด	เป้าหมาย	Small Success ไตรมาส 4	ผลงาน	ผ่าน/ ไม่ผ่าน
Service	6. ร้อยละของชุมชนมีการดำเนินการจัดการ สุขภาพที่เหมาะสมให้กับประชาชน	ร้อยละ 75	1. แกนนำสุขภาพได้รับการพัฒนาศักยภาพฯ 2. ชุมชนดำเนินการพัฒนาฯ และประเมิน ตนเองตามเกณฑ์ที่กำหนด (ร้อยละ 75)	<b>กิจกรรมที่จังหวัดดำเนินการแล้ว ร้อยละ 100 ดังนี้</b> 1. แกนนำสุขภาพได้รับการพัฒนาศักยภาพฯ (ทุกจังหวัดดำเนินการแล้ว) 2. เครือข่ายได้รับการถ่ายทอดแนวทางการดำเนินงานสุขศึกษาเพื่อพัฒนาความ รอบรู้ด้านสุขภาพและพฤติกรรมสุขภาพ (ทุกจังหวัดดำเนินการแล้ว) 3. มีแผนการขับเคลื่อนการดำเนินงานการจัดการสุขภาพของประชาชนในพื้นที่ (ทุกจังหวัดดำเนินการแล้ว) <b>ผลการดำเนินงาน เขตสุขภาพที่ 4</b> เป้าหมายจำนวนหมู่บ้านทั้งหมด 5,662 หมู่บ้าน ได้รับการประเมินเสร็จ 4,301 หมู่บ้าน คิดเป็นร้อยละ 75.96	ผ่าน

Excellence	ชื่อตัวชี้วัด	เป้าหมาย	Small Success ไตรมาส 4	ผลงาน	ผ่าน/ ไม่ผ่าน
Service	7. อัตราการเพิ่มขึ้นของจำนวนสถานประกอบการด้านการท่องเที่ยวเชิงสุขภาพที่ได้รับมาตรฐานตามที่กำหนด	ร้อยละ 10	<ol style="list-style-type: none"> <li>1. แผนการขับเคลื่อนและพัฒนาสถานประกอบการด้านการท่องเที่ยวเชิงสุขภาพ</li> <li>2. ฐานข้อมูลสถานประกอบการท่องเที่ยวเชิงสุขภาพ และกลุ่มเป้าหมาย</li> <li>3. จำนวนบุคลากรที่ได้รับการพัฒนาศักยภาพ</li> <li>4. คณะทำงาน/กรรมการส่งเสริมพัฒนาสถานประกอบการด้านการท่องเที่ยวเชิงสุขภาพระดับจังหวัด</li> </ol>	<p>เนื่องจาก เขตสุขภาพที่ 4 ไม่ถูกกำหนดเป็นพื้นที่เป้าหมายดำเนินการ ทั้ง 16 จังหวัด อันได้แก่ กรุงเทพมหานคร เชียงใหม่ ชลบุรี สุราษฎร์ธานี กระบี่ ภูเก็ต สงขลา ระยอง บุรีรัมย์ นครศรีธรรมราช พังงา เลย หนองคาย นครราชสีมา เชียงราย ประจวบคีรีขันธ์ เป็นต้น</p> <p>แต่สำหรับในส่วนกิจกรรมแต่ละจังหวัดในเขตสุขภาพที่ 4 ดำเนินการความก้าวหน้า ดังต่อไปนี้</p> <ol style="list-style-type: none"> <li>1. แผนการขับเคลื่อนและพัฒนาสถานประกอบการด้านการท่องเที่ยวเชิงสุขภาพ</li> <li>2. ฐานข้อมูลสถานประกอบการท่องเที่ยวเชิงสุขภาพ และกลุ่มเป้าหมาย</li> <li>3. จำนวนบุคลากรที่ได้รับการพัฒนาศักยภาพ</li> <li>4. มีคณะทำงาน/กรรมการส่งเสริมพัฒนาสถานประกอบการด้านการท่องเที่ยวเชิงสุขภาพระดับจังหวัดทุกจังหวัด</li> <li>5. มีการรวบรวมข้อมูลความรู้การศึกษาวิจัยที่เกี่ยวข้องกับการท่องเที่ยวเชิงสุขภาพ</li> <li>6. สำรวจข้อมูลกลุ่มการท่องเที่ยวเชิงสุขภาพ</li> <li>7. วางแผน ประสานงานดำเนินการ และจัดทำรายงานการประชุมบันทึกการประชุมระดับคณะทำงาน</li> <li>8. เกณฑ์สถานประกอบการศักยภาพสูง</li> <li>9. ศึกษาวเคราะห์แนวทางปฏิบัติตามเกณฑ์สถานประกอบการศักยภาพสูง</li> <li>10. จัดการความรู้เพื่อเตรียมการสื่อสารนโยบายสู่ผู้ประกอบการและสื่อสารความรู้สู่ประชาชน</li> </ol> <p>พัฒนากลไกส่งเสริมมูลค่าเพิ่มภูมิปัญญาไทยและสมุนไพรไทยในอุตสาหกรรม การแพทย์ครบวงจรและการท่องเที่ยวเชิงสุขภาพ (นาร่องที่สระบุรี)</p>	(ไม่ใช่พื้นที่เป้าหมาย)

# สรุปตัวชี้วัด PA ปีงบประมาณ 2566 ไตรมาส 4 รายจังหวัด

จังหวัด	การสื่อสาร ประชาสัมพันธ์	Telemedicine (ร้อยละ 50)	Smart Hospital	การเบิกจ่ายงบประมาณและ ก่อนนี้ผูกพัน	คลินิกผู้สูงอายุ (≥ ร้อยละ 70)	ชุมชนการจัดการ สุขภาพ	สถานประกอบการ ด้านการท่องเที่ยว
นครนายก	100%	75%	100%	99.82%	100%	62.01%	(ไม่ใช้พื้นที่เป้าหมาย)
นนทบุรี	100%	87.5%	100%	97.98%	100%	92.1%	
ปทุมธานี	100%	75%	100%	94.14%	87.50%	71.26%	
พระนครศรีอยุธยา	100%	93.75%	100%	99.90%	100%	80.17%	
ลพบุรี	100%	90.90%	100%	91.64%	100%	55%	
สระบุรี	100%	100%	100%	84.38%	100%	86.95%	
สิงห์บุรี	100%	66.67%	100%	94.94%	100%	65.38%	
อ่างทอง	100%	85.71%	100%	99.99%	100%	70.96%	

ไม่ผ่านเกณฑ์

ผ่านเกณฑ์



1

# ร้อยละของสถานบริการที่มีการดำเนินงานสื่อสารเชิงรุก

เป้าหมาย : ไม่น้อยกว่าร้อยละกว่า 80



ผลการดำเนินงาน	นครนายก	นนทบุรี	ปทุมธานี	อยุธยา	ลพบุรี	สระบุรี	สิงห์บุรี	อ่างทอง
1. ร้อยละ 100 ของ รพช.ในสังกัดสำนักงานปลัดกระทรวงสาธารณสุขมีพื้นที่หรือจุดเผยแพร่สื่อประชาสัมพันธ์เพื่อสร้างความรอบรู้ด้านสุขภาพแก่ประชาชน	✓	✓	✓	✓	✓	✓	✓	✓
2. ร้อยละ 100 ของจังหวัดในแต่ละเขตสุขภาพมีการสื่อสารประชาสัมพันธ์ประเด็นข่าวเชิงบวกตามแนวทาง "1 จังหวัด 1 หน่วยบริการ 1 ข่าวดี"	✓	✓	✓	✓	✓	✓	✓	✓
5. เขตสุขภาพมีการกำกับติดตาม และรายงานผล	✓	✓	✓	✓	✓	✓	✓	✓

## ปัญหา

1. หน่วยงานไม่มีตำแหน่งเจ้าหน้าที่ประชาสัมพันธ์
2. หน่วยงานขาดงบประมาณที่จะสนับสนุนงานด้านการสื่อสารประชาสัมพันธ์
3. จำนวนบุคลากรด้านการประชาสัมพันธ์ค่อนข้างน้อย บางองค์กรไม่มีผู้ปฏิบัติหน้าที่โดยตรง และมีการโยกย้าย และไม่ได้จบสายตรงด้านประชาสัมพันธ์

## ข้อเสนอแนะ

1. ให้ส่วนกลางมีการจัดทำสื่อรณรงค์ตามปฏิทินสาธารณสุขเพื่อจะได้สื่อสารประชาสัมพันธ์ไปในทิศทางเดียวกันในการสร้างความรอบรู้ด้านสุขภาพให้ประชาชนในพื้นที่
2. กำหนดแนวทางการใช้งบประมาณสนับสนุนการทำงาน
3. สื่อกลางในการประชาสัมพันธ์ตามปฏิทินงานของสาธารณสุข เพื่อการสื่อสารจะได้รวดเร็วและเป็นไปในทิศทางเดียวกัน

ที่มา : สสจ. ณ วันที่ 20 กันยายน 2566

# 2

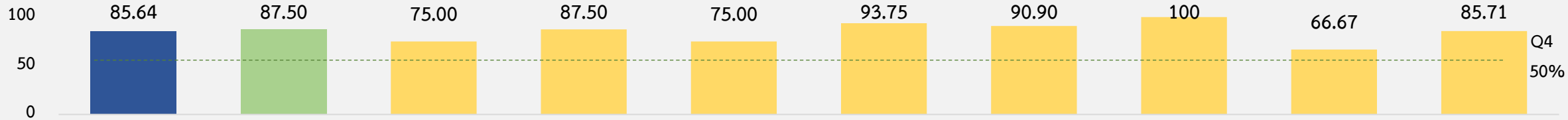
## จังหวัดที่มีบริการการแพทย์ทางไกลตามเกณฑ์ที่กำหนด



เป้าหมาย : เขตสุขภาพอย่างน้อย 3 จังหวัด จังหวัดอย่างน้อย 3 รพ.

มีการให้บริการทางการแพทย์ทางไกลในกลุ่มเป้าหมายจังหวัดละไม่น้อยกว่า 3,500 ครั้ง

ร้อยละ



	ประเทศ	เขต	นครนายก	นนทบุรี	ปทุมธานี	อยุธยา	ลพบุรี	สระบุรี	สิงห์บุรี	อ่างทอง
เป้าหมาย	815	72	4	8	8	16	11	12	6	7
ผลดำเนินงาน	698	63	3	7	6	15	10	12	4	6

ผลการดำเนินงาน	นครนายก	นนทบุรี	ปทุมธานี	อยุธยา	ลพบุรี	สระบุรี	สิงห์บุรี	อ่างทอง
1. จังหวัดมีแผนรับรองการดำเนินงาน Telemedicine/Telehealth	✓	✓	✓	✓	✓	✓	✓	✓
2. จังหวัดมีการกำกับ ติดตามการดำเนินงาน Telemedicine/Telehealth	✓	✓	✓	✓	✓	✓	✓	✓

### ปัญหา

- งบประมาณสนับสนุนการดำเนินงานและความเร่งด่วนตามแผนการพัฒนา
- บุคลากรไม่เพียงพอ
- โครงสร้างห้องฉุกเฉินในการรับผู้ป่วยโรคติดต่อ ที่มีภาวะฉุกเฉินระบบมีปัญหา

### ข้อเสนอแนะ

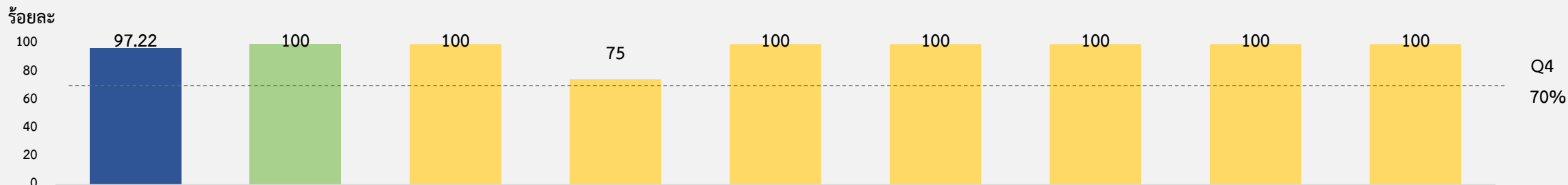
- ควรชี้แจงความชัดเจนของรายละเอียดและการดำเนินงานเพื่อสร้างความเข้าใจที่ตรงกัน
- กำหนดแนวทางการใช้งบประมาณสนับสนุนการทำงาน

# 3

## ร้อยละของโรงพยาบาลทุกแห่งปรับโฉม Smart hospital/ Smart ER/ Modernize OPD/ มีการใช้พลังงานสะอาด



เป้าหมาย : ร้อยละ 70



	เขต	นครนายก	นนทบุรี	ปทุมธานี	อยุธยา	ลพบุรี	สระบุรี	สิงห์บุรี	อ่างทอง
เป้าหมาย	72	4	8	8	16	11	12	6	7
ผลดำเนินงาน	70	4	8	6	16	11	12	6	7

ผลการดำเนินงาน	นครนายก	นนทบุรี	ปทุมธานี	อยุธยา	ลพบุรี	สระบุรี	สิงห์บุรี	อ่างทอง
1. จังหวัดมีแผนรับรองการดำเนินงาน Smart hospital	✓	✓	✓	✓	✓	✓	✓	✓
2. จังหวัดมีการกำกับ ติดตามการดำเนินงาน Smart hospital	✓	✓	✓	✓	✓	✓	✓	✓

### ปัญหา

- งบประมาณสนับสนุนการดำเนินงานและความเร่งด่วนตามแผนการพัฒนา
- บุคลากรไม่เพียงพอ
- โครงสร้างห้องฉุกเฉินในการรับผู้ป่วยโรคติดต่อ ที่มีภาวะฉุกเฉินระบบมีปัญหา

### ข้อเสนอแนะ

- ควรชี้แจงความชัดเจนของรายละเอียดและการดำเนินงานเพื่อสร้างความเข้าใจที่ตรงกัน
- กำหนดแนวทางการใช้งบประมาณสนับสนุนการทำงาน

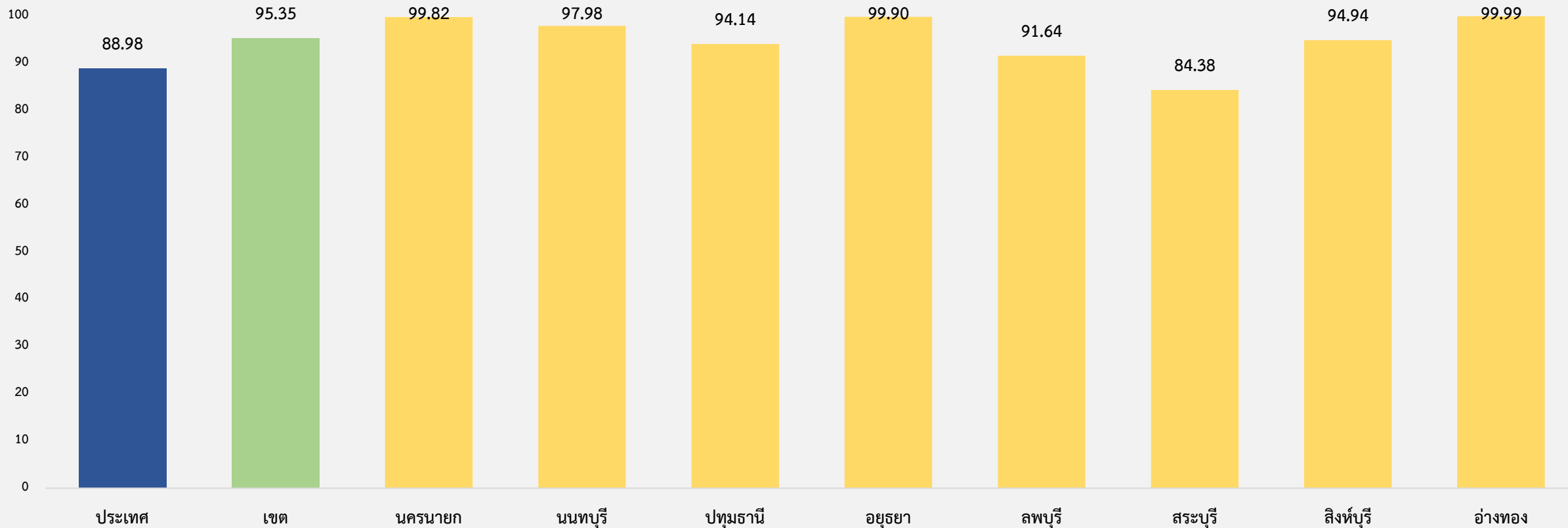
ที่มา : สสจ. ณ วันที่ 20 กันยายน 2566

4

# ร้อยละการเบิกจ่ายงบประมาณและก่อหนี้ผูกพันภาพรวมของหน่วยงาน ในสังกัดสำนักงานปลัดกระทรวงสาธารณสุขส่วนภูมิภาค



ร้อยละ



หมายเหตุ รวมทุกงบ ได้แก่ งบดำเนินงาน งบลงทุน งบเงินอุดหนุน และงบรายจ่ายอื่นๆ

ที่มา : รายงานสถานะการใช้จ่ายเงินงบประมาณรายจ่ายประจำปี2566 (ส่วนภูมิภาค) งบดำเนินงาน งบเงินอุดหนุน งบรายจ่ายอื่น งบลงทุน กองบริหารการคลัง สป. ณ วันที่ 20 กันยายน 2566

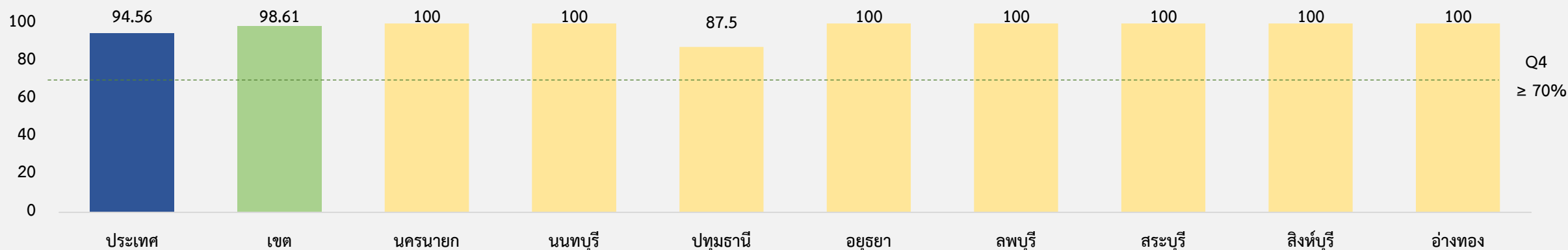
5

# ร้อยละของโรงพยาบาลที่มีคลินิกผู้สูงอายุ



เป้าหมาย : ร้อยละ 70

ร้อยละ



เป้าหมาย

จังหวัด	เป้าหมาย	นครนายก	นนทบุรี	ปทุมธานี	อยุธยา	ลพบุรี	สระบุรี	สิงห์บุรี	อ่างทอง
ประเทศ	901	4	8	8	16	11	12	6	7

ผลดำเนินงาน

จังหวัด	ผลดำเนินงาน	นครนายก	นนทบุรี	ปทุมธานี	อยุธยา	ลพบุรี	สระบุรี	สิงห์บุรี	อ่างทอง
ประเทศ	852	4	8	7	16	11	12	6	7

ผลการดำเนินงานตามกิจกรรม

1. จังหวัดมีแนวทางการดูแลรักษาในกลุ่มอาการสูงอายุ (Geriatric Syndrome)



2. จังหวัดมีการทำประเมินตามเกณฑ์มาตรฐานคลินิกผู้สูงอายุ



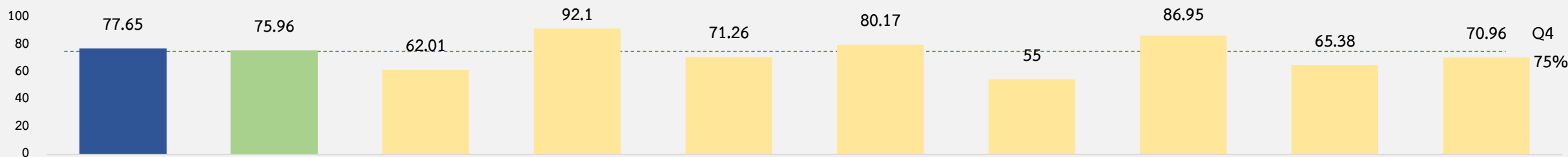
ที่มา : สสจ. และรายงานสรุปผลข้อมูลตัวชี้วัดผู้สูงอายุ สถาบันเวชศาสตร์สมเด็จพระสังฆราชญาณสังวรเพื่อผู้สูงอายุ ณ วันที่ 20 กันยายน 2566

6

# ร้อยละของชุมชนมีการดำเนินการจัดการสุขภาพ ที่เหมาะสมให้กับประชาชน

เป้าหมาย : ร้อยละ 75

ร้อยละ

Q4  
75%จำนวนหมู่บ้าน  
ทั้งหมด

ประเมินเสร็จ

	ประเทศ	เขต	นครนายก	นนทบุรี	ปทุมธานี	อยุธยา	ลพบุรี	สระบุรี	สิงห์บุรี	อ่างทอง
จำนวนหมู่บ้านทั้งหมด	75,086	5,662	408	329	494	1,452	1,129	973	364	513
ประเมินเสร็จ	58,301	4,301	253	303	352	1,164	621	846	238	364

ผลการดำเนินงาน

	นครนายก	นนทบุรี	ปทุมธานี	อยุธยา	ลพบุรี	สระบุรี	สิงห์บุรี	อ่างทอง
1. แคนนำสุขภาพได้รับการพัฒนาศักยภาพ	✓	✓	✓	✓	✓	✓	✓	✓
2. เครือข่ายได้รับการถ่ายทอดแนวทางการดำเนินงานสุขศึกษาเพื่อพัฒนาความรอบรู้ด้านสุขภาพและพฤติกรรมสุขภาพ	✓	✓	✓	✓	✓	✓	✓	✓
3. มีแผนการขับเคลื่อนการดำเนินการจัดการสุขภาพของประชาชนในพื้นที่	✓	✓	✓	✓	✓	✓	✓	✓

ที่มา : สสจ. ณ วันที่ 15 กันยายน 2566 และโปรแกรมแบบรายงานระดับพัฒนา ผลประเมินของเครือข่าย กองสุขศึกษา กรมสนับสนุนบริการสุขภาพ กระทรวงสาธารณสุข ณ วันที่ 20 กันยายน 2566

7

# อัตราการเพิ่มขึ้นของจำนวนสถานประกอบการ ด้านการท่องเที่ยว เชิงสุขภาพที่ได้รับมาตรฐานตามที่กำหนด

เป้าหมาย : ร้อยละ 10

Brand + Certified



เส้นทางท่องเที่ยวเชิงสุขภาพ



ส่งเสริมการตลาด

## กลุ่มเป้าหมาย

1. นักท่องเที่ยวชาวไทยและชาวต่างชาติที่เดินทางเพื่อวัตถุประสงค์ด้านส่งเสริมสุขภาพและการรักษาพยาบาล
2. ผู้ป่วยที่ได้รับการรักษาแบบประคับประคอง
3. ผู้ประกอบการ

ดำเนินการโดยผู้ประกอบการในพื้นที่เป้าหมายและหน่วยงานที่เกี่ยวข้อง กระทรวงสาธารณสุขและกระทรวงการท่องเที่ยวและกีฬา



จังหวัดกลุ่มเป้าหมาย 16 จังหวัด

พื้นที่กลุ่มเป้าหมายหลัก 8 จังหวัด

กรุงเทพฯ เชียงใหม่ ชลบุรี สุราษฎร์ธานี  
กระบี่ ภูเก็ต สงขลา ระยอง

พื้นที่กลุ่มเป้าหมายรอง 8 จังหวัด

นครราชสีมา บุรีรัมย์ เลย หนองคาย พังงา  
ประจวบคีรีขันธ์ นครศรีธรรมราช เชียงราย

หมายเหตุ เขตสุขภาพที่ 4

ไม่ถูกกำหนดเป็นพื้นที่เป้าหมายดำเนินการ



# ขอขอบคุณครับ

01

นนทบุรี

02

ปทุมธานี

03

ลพบุรี

04

สระบุรี

05

สิงห์บุรี

06

พระนครศรีอยุธยา

07

อ่างทอง

08

นครนายก

เขตสุขภาพที่ 4